

Wirtschaftliche Lage im Freistaat Sachsen

Tabellen und Schaubilder

INHALT

| | Seite |
|---|-------|
| Sachsen | |
| Tabellen | |
| 1 Auftragseingang im Verarbeitenden Gewerbe | 3 |
| 2 Umsatz in der Industrie | 5 |
| 3 Beschäftigte in der Industrie | 6 |
| 4 Umsatz je Beschäftigten in der Industrie | 7 |
| 5 Baugewerbe | 9 |
| 6 Außenhandel | 11 |
| 7 Arbeitsmarkt | 13 |
| 8 Verbraucherpreisindex | 15 |
| 9 Gewerbeanmeldungen und -abmeldungen | 16 |
| Schaubilder | |
| Auftragseingang im Verarbeitenden Gewerbe | 4 |
| Umsatz und Beschäftigte in der Industrie | 8 |
| Bauhauptgewerbe | 10 |
| Außenhandel | 12 |
| Arbeitsmarkt | 14 |
| Verbraucherpreisindex | 17 |
| Saldo der Gewerbeanmeldungen und -abmeldungen | 17 |

1. Auftragseingang im Verarbeitenden Gewerbe

| Zeit- raum | Ins- gesamt | Davon | | Produzenten von | | | |
|--|----------------|----------------------|-----------------------|---------------------------------|-------------------------|----------------------|-----------------------|
| | | Inlands- aufträge | Auslands- aufträge | Vorleistungs- gütern/Energie | Investitions- gütern | Gebrauchs- gütern | Verbrauchs- gütern |
| Volumenindex, 2010 = 100 | | | | | | | |
| 2011 | 110,5 | 118,2 | 102,5 | 116,3 | 107,9 | 98,5 | 104,3 |
| 2012 | 101,4 | 105,6 | 97,0 | 111,2 | 97,0 | 99,0 | 88,6 |
| 2013 | 99,8 | 105,4 | 94,0 | 112,3 | 93,9 | 98,5 | 88,1 |
| 2012 1.Vj | 103,8 | 111,9 | 95,4 | 116,7 | 97,7 | 96,4 | 92,0 |
| 2.Vj | 103,7 | 105,6 | 101,6 | 117,1 | 97,6 | 91,0 | 87,5 |
| 3.Vj | 94,8 | 101,1 | 88,2 | 107,9 | 87,9 | 102,3 | 90,6 |
| 4.Vj | 103,3 | 103,7 | 103,0 | 103,3 | 104,6 | 106,3 | 84,3 |
| 2013 1.Vj | 102,6 | 104,1 | 101,0 | 115,5 | 96,8 | 101,5 | 85,9 |
| 2.Vj | 101,0 | 107,2 | 94,6 | 112,9 | 95,4 | 96,9 | 89,9 |
| 3.Vj | 97,9 | 104,7 | 90,8 | 107,6 | 93,2 | 105,6 | 88,8 |
| 4.Vj | 97,7 | 105,5 | 89,6 | 113,1 | 90,2 | 90,1 | 87,8 |
| 2014 1.Vj | 111,6 | 115,5 | 107,7 | 131,7 | 101,9 | 100,3 | 97,4 |
| 2.Vj | 106,8 | 115,2 | 98,1 | 122,1 | 100,0 | 104,2 | 86,3 |
| Veränderung gegenüber dem Vorjahreszeitraum in Prozent | | | | | | | |
| 2012 | - 8,2 | - 10,7 | - 5,3 | - 4,4 | - 10,1 | 0,6 | - 15,0 |
| 2013 | - 1,6 | - 0,2 | - 3,1 | 0,9 | - 3,2 | - 0,5 | - 0,6 |
| 2013 1.Vj | - 1,2 | - 7,0 | 5,8 | - 1,1 | - 1,0 | 5,2 | - 6,6 |
| 2.Vj | - 2,5 | 1,5 | - 6,9 | - 3,5 | - 2,2 | 6,5 | 2,7 |
| 3.Vj | 3,3 | 3,7 | 2,9 | - 0,2 | 6,0 | 3,2 | - 2,0 |
| 4.Vj | - 5,5 | 1,7 | - 13,0 | 9,5 | - 13,8 | - 15,3 | 4,1 |
| 2014 1.Vj | 8,8 | 10,9 | 6,6 | 14,1 | 5,3 | - 1,2 | 13,4 |
| 2.Vj | 5,7 | 7,5 | 3,7 | 8,2 | 4,8 | 7,6 | - 4,0 |

Quelle: Statistisches Landesamt des Freistaates Sachsen.

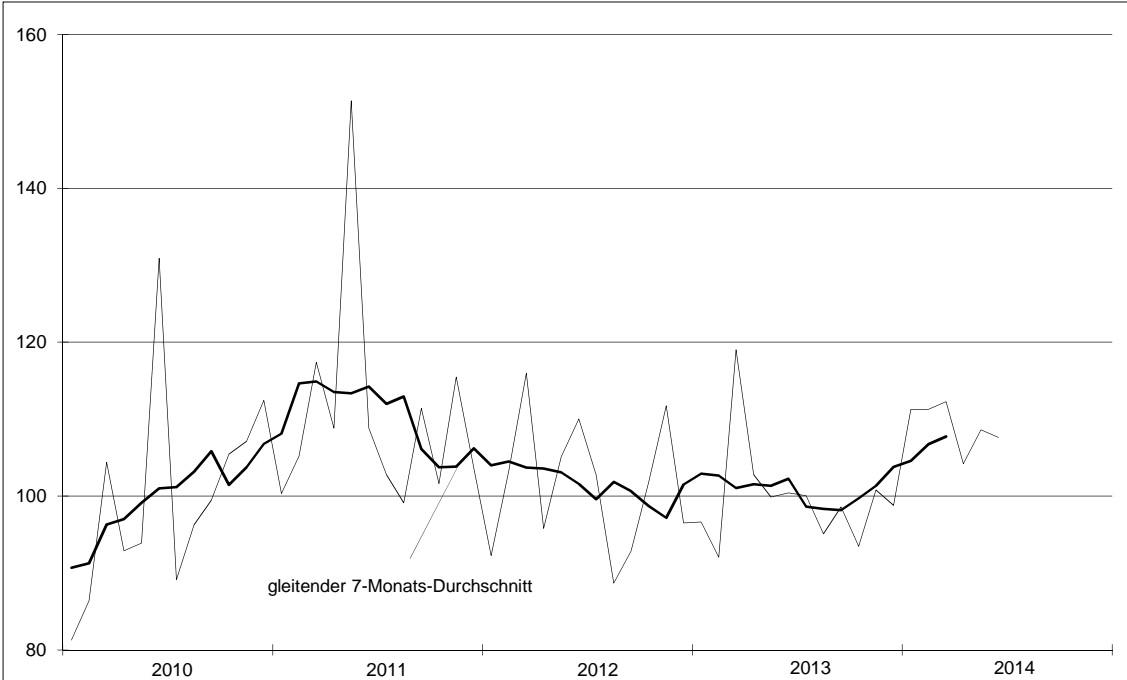
Betriebe von Unternehmen mit im Allgemeinen 50 Beschäftigten und mehr.

Durchschnittswerte auf Basis der Monatsergebnisse.

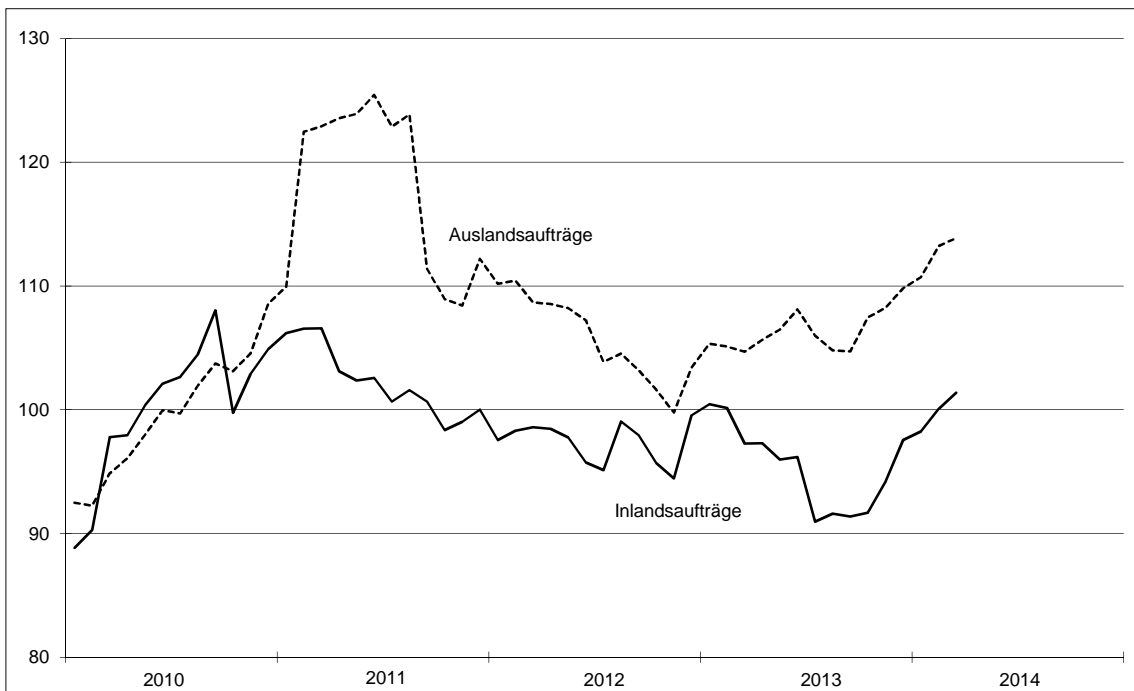
Auftragseingang im Verarbeitenden Gewerbe

Volumenindex, 2010 = 100

Insgesamt



Inlands- und Auslandsaufträge, gleitende 7-Monats-Durchschnitte



| 2. Umsatz in der Industrie *) | | | | | | |
|--|----------------|---------------------------------|-------------------------|----------------------|-----------------------|------------------------|
| Zeit- raum | Ins- gesamt | Davon Produzenten von | | | | Nachrichtlich |
| | | Vorleistungs- gütern/Energie | Investitions- gütern | Gebrauchs- gütern | Verbrauchs- gütern | Export- quote 1) |
| Mio Euro | | | | | | |
| 2011 | 53 455,3 | 19 225,1 | 24 845,8 | 710,6 | 8 673,8 | 39,1 |
| 2012 | 52 553,9 | 18 413,0 | 24 752,5 | 706,2 | 8 682,3 | 38,8 |
| 2013 | 51 758,7 | 18 590,9 | 23 596,4 | 683,7 | 8 887,7 | 38,5 |
| 2012 1.Vj | 13 041,9 | 4 640,1 | 6 037,9 | 181,0 | 2 183,0 | 38,4 |
| 2.Vj | 13 566,5 | 4 754,9 | 6 460,8 | 167,5 | 2 183,3 | 40,4 |
| 3.Vj | 12 960,2 | 4 699,8 | 5 946,4 | 174,0 | 2 140,1 | 37,2 |
| 4.Vj | 12 985,4 | 4 318,3 | 6 307,4 | 183,7 | 2 176,0 | 39,0 |
| 2013 1.Vj | 12 395,3 | 4 577,7 | 5 558,3 | 171,6 | 2 087,7 | 39,5 |
| 2.Vj | 13 177,6 | 4 673,5 | 6 115,9 | 168,7 | 2 219,6 | 38,4 |
| 3.Vj | 13 191,4 | 4 707,1 | 5 995,0 | 166,0 | 2 323,3 | 37,4 |
| 4.Vj | 12 994,4 | 4 632,6 | 5 927,2 | 177,4 | 2 257,2 | 38,8 |
| 2014 1.Vj | 13 479,1 | 4 902,9 | 6 189,4 | 191,2 | 2 195,5 | 39,6 |
| 2.Vj | 13 564,6 | 4 866,6 | 6 326,9 | 180,0 | 2 191,1 | 38,5 |
| Veränderung gegenüber dem Vorjahreszeitraum in Prozent | | | | | | |
| 2012 | - 1,7 | - 4,2 | - 0,4 | - 0,6 | 0,1 | x |
| 2013 | - 1,5 | 1,0 | - 4,7 | - 3,2 | 2,4 | x |
| 2013 1.Vj | - 5,0 | - 1,3 | - 7,9 | - 5,2 | - 4,4 | x |
| 2.Vj | - 2,9 | - 1,7 | - 5,3 | 0,7 | 1,7 | x |
| 3.Vj | 1,8 | 0,2 | 0,8 | - 4,6 | 8,6 | x |
| 4.Vj | 0,1 | 7,3 | - 6,0 | - 3,4 | 3,7 | x |
| 2014 1.Vj | 8,7 | 7,1 | 11,4 | 11,4 | 5,2 | x |
| 2.Vj | 2,9 | 4,1 | 3,5 | 6,7 | - 1,3 | x |

Quelle: Statistisches Landesamt des Freistaates Sachsen.

Betriebe von Unternehmen mit im Allgemeinen 50 Beschäftigten und mehr.

*) Bergbau und Gewinnung von Steinen und Erden, Verarbeitendes Gewerbe.

1) Anteil des Auslandsumsatzes am Gesamtumsatz in Prozent.

| 3. Beschäftigte in der Industrie *) | | | | | |
|--|----------------|---------------------------------|-------------------------|----------------------|-----------------------|
| Zeit- raum | Ins- gesamt | Davon Produzenten von | | | |
| | | Vorleistungs- gütern/Energie | Investitions- gütern | Gebrauchs- gütern | Verbrauchs- gütern |
| Anzahl | | | | | |
| 2011 | 201 596 | 87 512 | 80 895 | 4 534 | 28 655 |
| 2012 | 210 577 | 90 923 | 85 429 | 4 612 | 29 613 |
| 2013 | 214 128 | 92 410 | 87 774 | 4 608 | 29 336 |
| 2012 1.Vj | 206 994 | 89 641 | 83 741 | 4 546 | 29 066 |
| 2.Vj | 210 058 | 90 921 | 85 008 | 4 622 | 29 507 |
| 3.Vj | 212 310 | 91 732 | 86 018 | 4 649 | 29 911 |
| 4.Vj | 212 945 | 91 399 | 86 948 | 4 631 | 29 966 |
| 2013 1.Vj | 211 910 | 91 754 | 86 560 | 4 587 | 29 009 |
| 2.Vj | 213 828 | 92 322 | 87 623 | 4 616 | 29 267 |
| 3.Vj | 214 939 | 92 826 | 88 052 | 4 599 | 29 462 |
| 4.Vj | 215 833 | 92 736 | 88 860 | 4 630 | 29 608 |
| 2014 1.Vj | 216 170 | 92 052 | 90 252 | 4 733 | 29 134 |
| 2.Vj | 218 991 | 92 630 | 92 000 | 4 808 | 29 552 |
| Veränderung gegenüber dem Vorjahreszeitraum in Prozent | | | | | |
| 2012 | 4,5 | 3,9 | 5,6 | 1,7 | 3,3 |
| 2013 | 1,7 | 1,6 | 2,7 | - 0,1 | - 0,9 |
| 2013 1.Vj | 2,4 | 2,4 | 3,4 | 0,9 | - 0,2 |
| 2.Vj | 1,8 | 1,5 | 3,1 | - 0,1 | - 0,8 |
| 3.Vj | 1,2 | 1,2 | 2,4 | - 1,1 | - 1,5 |
| 4.Vj | 1,4 | 1,5 | 2,2 | 0,0 | - 1,2 |
| 2014 1.Vj | 2,0 | 0,3 | 4,3 | 3,2 | 0,4 |
| 2.Vj | 2,4 | 0,3 | 5,0 | 4,2 | 1,0 |

Quelle: Statistisches Landesamt des Freistaates Sachsen.

Betriebe von Unternehmen mit im Allgemeinen 50 Beschäftigten und mehr.

Durchschnittswerte auf Basis der Monatsergebnisse.

*) Bergbau und Gewinnung von Steinen und Erden, Verarbeitendes Gewerbe.

| 4. Umsatz je Beschäftigten in der Industrie *) | | | | | |
|--|----------------|---------------------------------|-------------------------|----------------------|-----------------------|
| Zeit- raum | Ins- gesamt | Davon Produzenten von | | | |
| | | Vorleistungs- gütern/Energie | Investitions- gütern | Gebrauchs- gütern | Verbrauchs- gütern |
| Euro | | | | | |
| 2011 | 265 161 | 219 686 | 307 138 | 156 710 | 302 698 |
| 2012 | 249 571 | 202 512 | 289 743 | 153 107 | 293 196 |
| 2013 | 241 719 | 201 179 | 268 832 | 148 377 | 302 960 |
| 2012 1.Vj | 63 006 | 51 762 | 72 102 | 39 810 | 75 104 |
| 2.Vj | 64 584 | 52 297 | 76 002 | 36 236 | 73 993 |
| 3.Vj | 61 044 | 51 234 | 69 130 | 37 420 | 71 547 |
| 4.Vj | 60 980 | 47 247 | 72 542 | 39 668 | 72 614 |
| 2013 1.Vj | 58 493 | 49 891 | 64 213 | 37 419 | 71 967 |
| 2.Vj | 61 627 | 50 621 | 69 798 | 36 548 | 75 839 |
| 3.Vj | 61 373 | 50 709 | 68 085 | 36 084 | 78 859 |
| 4.Vj | 60 206 | 49 955 | 66 703 | 38 321 | 76 235 |
| 2014 1.Vj | 62 354 | 53 262 | 68 580 | 40 397 | 75 361 |
| 2.Vj | 61 941 | 52 538 | 68 771 | 37 440 | 74 142 |
| Veränderung gegenüber dem Vorjahreszeitraum in Prozent | | | | | |
| 2012 | - 5,9 | - 7,8 | - 5,7 | - 2,3 | - 3,1 |
| 2013 | - 3,1 | - 0,7 | - 7,2 | - 3,1 | 3,3 |
| 2013 1.Vj | - 7,2 | - 3,6 | - 10,9 | - 6,0 | - 4,2 |
| 2.Vj | - 4,6 | - 3,2 | - 8,2 | 0,9 | 2,5 |
| 3.Vj | 0,5 | - 1,0 | - 1,5 | - 3,6 | 10,2 |
| 4.Vj | - 1,3 | 5,7 | - 8,0 | - 3,4 | 5,0 |
| 2014 1.Vj | 6,6 | 6,8 | 6,8 | 8,0 | 4,7 |
| 2.Vj | 0,5 | 3,8 | - 1,5 | 2,4 | - 2,2 |

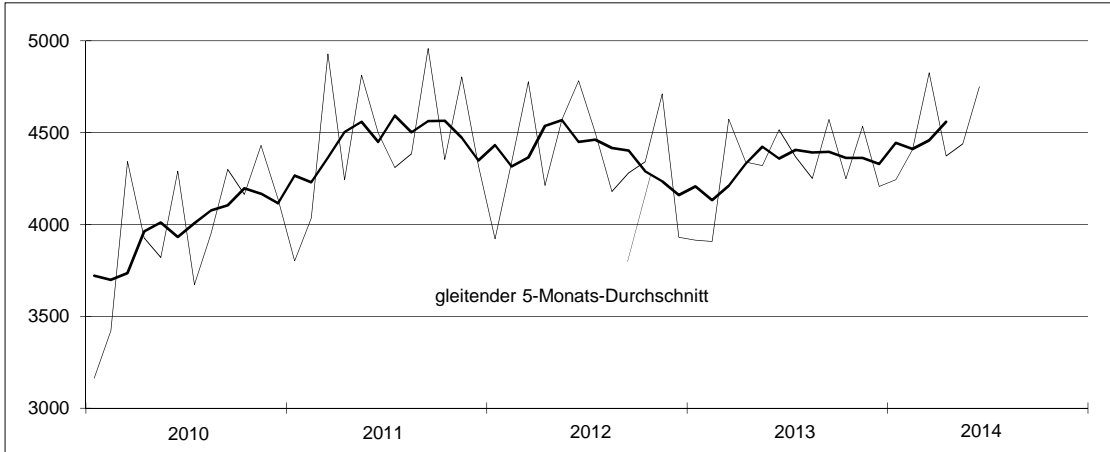
Quelle: Statistisches Landesamt des Freistaates Sachsen, eigene Berechnungen.

Betriebe von Unternehmen mit im Allgemeinen 50 Beschäftigten und mehr.

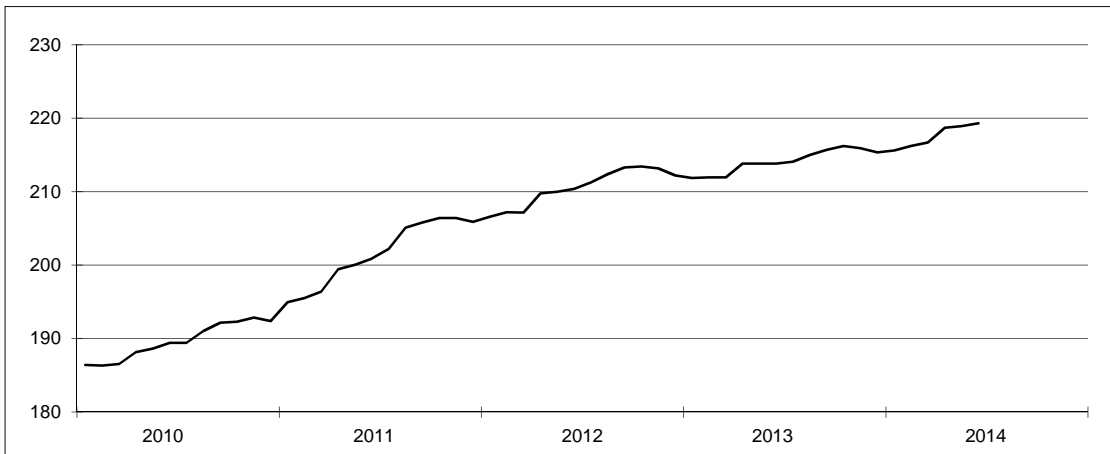
*) Bergbau und Gewinnung von Steinen und Erden, Verarbeitendes Gewerbe.

Umsatz und Beschäftigte in der Industrie

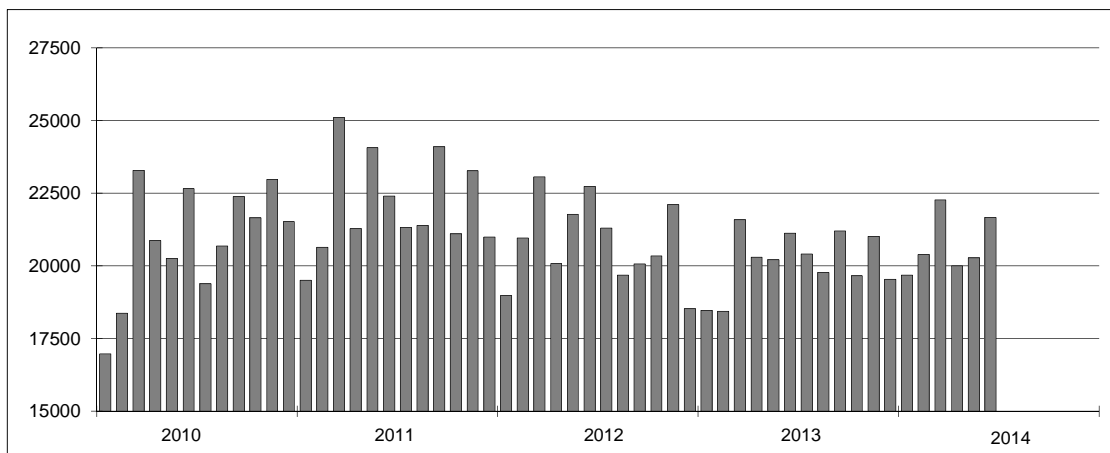
Umsatz (Mio Euro)



Beschäftigte (1000)



Umsatz je Beschäftigten (Euro)



| 5. Baugewerbe | | | | | | | |
|--|----------------------|--------------|--------------|----------------------------|------------------|--------------------|----------------------------|
| Zeit- raum | Bauhauptgewerbe 1) | | | | Ausbaugewerbe 2) | | |
| | Auftrags- eingang | Umsatz 3) | Beschäftigte | Umsatz je Beschäftigten | Umsatz 3) | Beschäftigte 4) | Umsatz je Beschäftigten |
| | Mio Euro | | Anzahl | Euro | Mio Euro | Anzahl | Euro |
| 2011 | 3 342,4 | 4 186,1 | 30 710 | 136 309 | 2 167,8 | 19 187 | 112 984 |
| 2012 | 3 380,1 | 4 069,3 | 29 944 | 135 898 | 2 115,0 | 18 945 | 111 640 |
| 2013 | 3 473,2 | 4 187,3 | 29 914 | 139 981 | 2 191,5 | 19 199 | 114 149 |
| 2012 1.Vj | 709,1 | 614,9 | 28 826 | 21 331 | 439,6 | 18 624 | 23 605 |
| 2.Vj | 937,1 | 1 034,2 | 29 818 | 34 684 | 491,1 | 19 059 | 25 765 |
| 3.Vj | 974,4 | 1 216,3 | 30 461 | 39 930 | 556,3 | 19 249 | 28 901 |
| 4.Vj | 759,5 | 1 203,9 | 30 670 | 39 253 | 628,0 | 18 849 | 33 320 |
| 2013 1.Vj | 708,3 | 532,4 | 28 430 | 18 727 | 433,4 | 18 811 | 23 037 |
| 2.Vj | 963,7 | 1 037,5 | 29 776 | 34 843 | 491,0 | 19 230 | 25 534 |
| 3.Vj | 1 039,4 | 1 286,3 | 30 489 | 42 190 | 569,4 | 19 555 | 29 120 |
| 4.Vj | 761,8 | 1 331,1 | 30 959 | 42 996 | 697,7 | 19 199 | 36 341 |
| 2014 1.Vj | 847,4 | 692,6 | 29 552 | 23 435 | 461,9 | 19 173 | 24 094 |
| 2.Vj | 1 024,6 | 1 088,1 | 30 284 | 35 930 | 536,2 | 19 415 | 27 620 |
| Veränderung gegenüber dem Vorjahreszeitraum in Prozent | | | | | | | |
| 2012 | 1,1 | - 2,8 | - 2,5 | - 0,3 | - 2,4 | - 1,3 | - 1,2 |
| 2013 | 2,8 | 2,9 | - 0,1 | 3,0 | 3,6 | 1,3 | 2,2 |
| 2013 1.Vj | - 0,1 | - 13,4 | - 1,4 | - 12,2 | - 1,4 | 1,0 | - 2,4 |
| 2.Vj | 2,8 | 0,3 | - 0,1 | 0,5 | 0,0 | 0,9 | - 0,9 |
| 3.Vj | 6,7 | 5,8 | 0,1 | 5,7 | 2,4 | 1,6 | 0,8 |
| 4.Vj | 0,3 | 10,6 | 0,9 | 9,5 | 11,1 | 1,9 | 9,1 |
| 2014 1.Vj | 19,6 | 30,1 | 3,9 | 25,1 | 6,6 | 1,9 | 4,6 |
| 2.Vj | 6,3 | 4,9 | 1,7 | 3,1 | 9,2 | 1,0 | 8,2 |

Quelle: Statistisches Landesamt des Freistaates Sachsen.

Betriebe von Unternehmen mit im Allgemeinen 20 Beschäftigten und mehr.

1) Vorbereitende Baustellenarbeiten, Hoch- und Tiefbau.

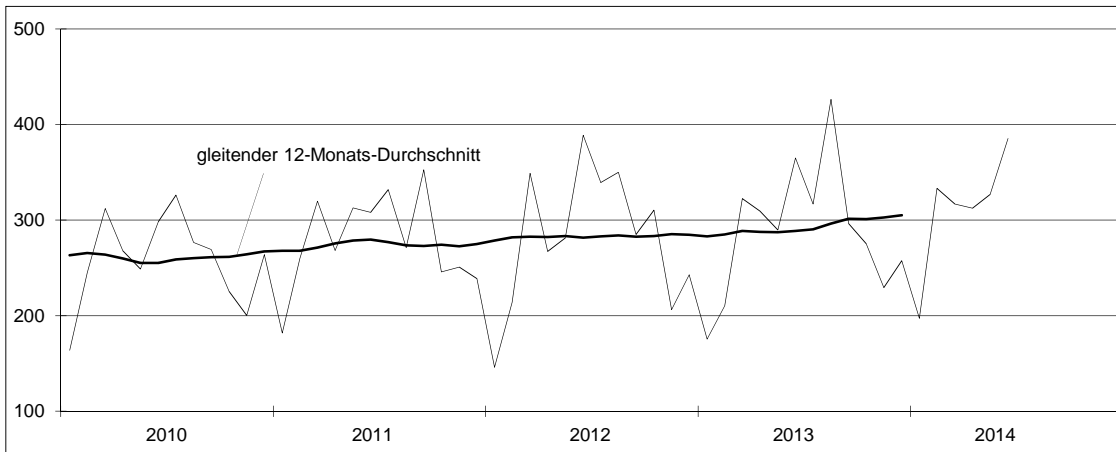
2) Bauinstallation, sonstiges Baugewerbe, Vermietung von Baumaschinen und -geräten mit Bedienungspersonal.

3) Ohne Umsatzsteuer.

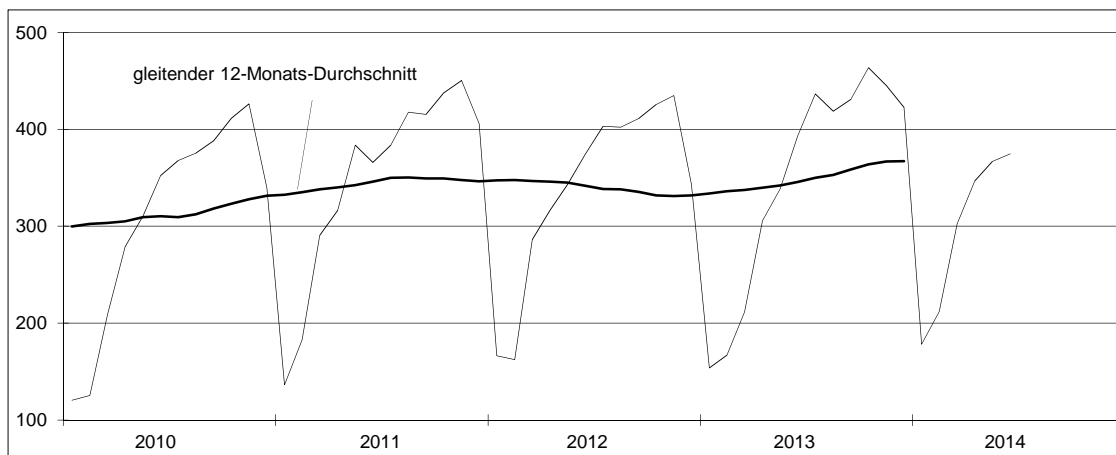
4) Anzahl am Quartalsende; Jahresdurchschnittswerte auf Basis der Quartalsergebnisse.

Bauhauptgewerbe

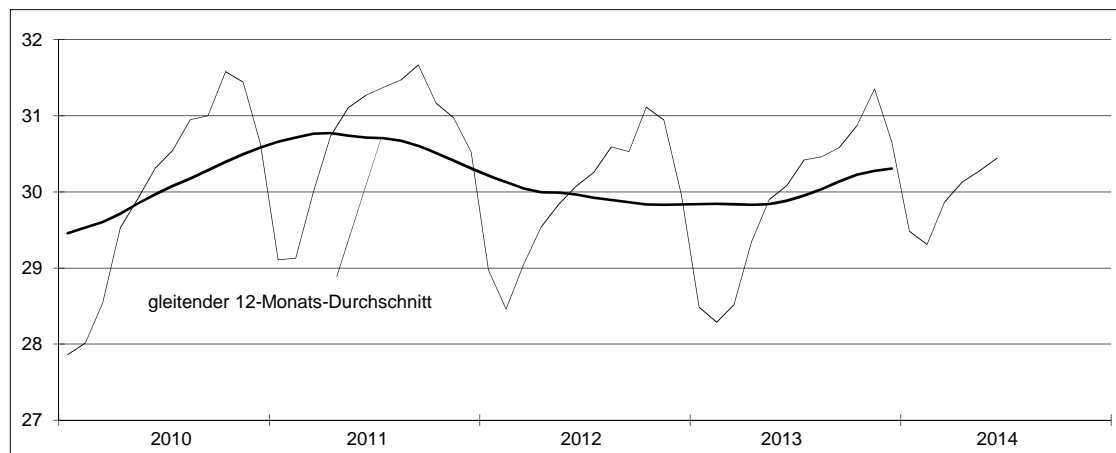
Auftragseingang (Mio Euro)



Umsatz (Mio Euro)



Beschäftigte (1000)

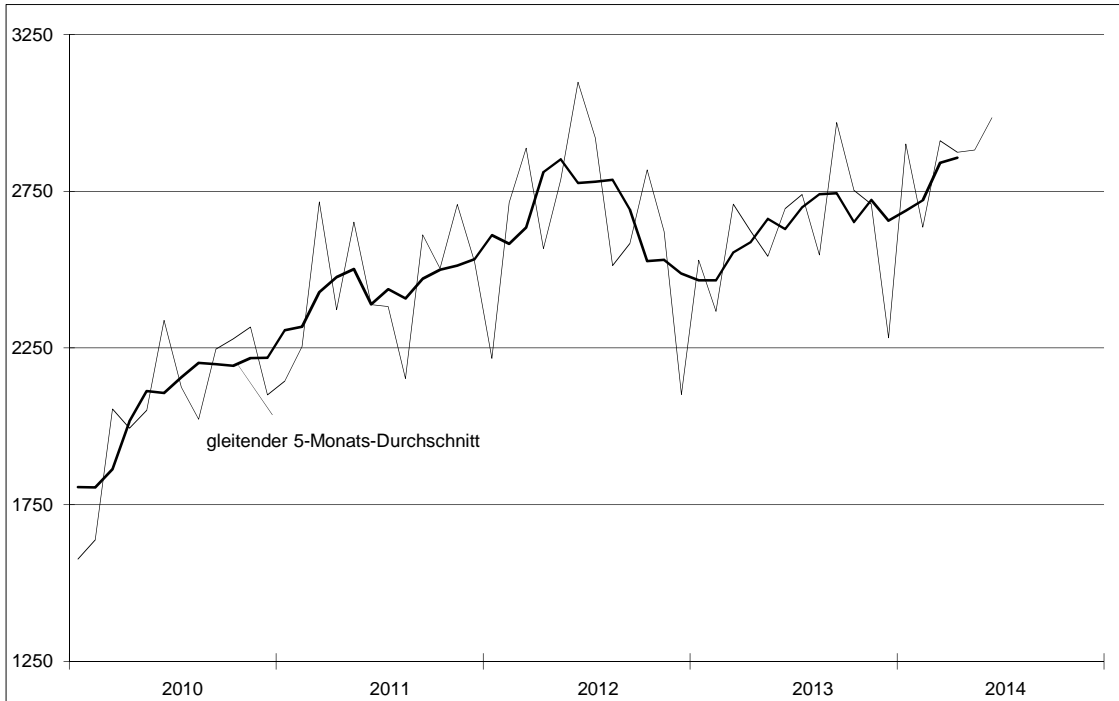


| 6. Außenhandel | | | | | | | | |
|--|----------------|-----------|-----------|-------------|----------------|-----------|-----------|-------------|
| Zeit- raum | Ausfuhr | | | | Einfuhr | | | |
| | ins- gesamt | darunter | | | ins- gesamt | darunter | | |
| | | Rohstoffe | Halbwaren | Fertigwaren | | Rohstoffe | Halbwaren | Fertigwaren |
| Mio Euro | | | | | | | | |
| 2011 | 29 408,4 | 139,8 | 1 248,4 | 26 740,7 | 20 252,9 | 1 877,2 | 1 724,4 | 14 753,5 |
| 2012 | 31 827,7 | 121,9 | 1 235,5 | 29 079,1 | 19 477,9 | 1 673,8 | 1 659,7 | 13 972,1 |
| 2013 | 31 465,2 | 118,4 | 1 190,4 | 28 420,7 | 18 878,5 | 1 490,4 | 1 534,4 | 13 788,6 |
| 2012 1.Vj | 7 819,2 | 29,6 | 327,1 | 7 135,8 | 4 911,3 | 533,0 | 447,2 | 3 441,1 |
| 2.Vj | 8 451,5 | 33,6 | 255,3 | 7 818,0 | 5 152,7 | 489,1 | 478,1 | 3 620,1 |
| 3.Vj | 8 016,2 | 25,3 | 328,8 | 7 302,0 | 4 733,7 | 332,3 | 423,7 | 3 429,4 |
| 4.Vj | 7 540,7 | 33,5 | 324,3 | 6 823,3 | 4 680,1 | 319,4 | 310,8 | 3 481,5 |
| 2013 1.Vj | 7 605,8 | 30,2 | 272,0 | 6 889,6 | 4 459,9 | 357,2 | 380,0 | 3 235,6 |
| 2.Vj | 7 860,5 | 28,5 | 256,5 | 7 154,6 | 4 685,9 | 342,9 | 416,6 | 3 400,4 |
| 3.Vj | 8 256,1 | 30,0 | 344,6 | 7 435,7 | 4 854,7 | 374,7 | 379,2 | 3 594,0 |
| 4.Vj | 7 742,7 | 29,7 | 317,3 | 6 940,8 | 4 878,1 | 415,6 | 358,6 | 3 558,6 |
| 2014 1.Vj | 8 447,7 | 34,1 | 323,3 | 7 612,1 | 4 880,8 | 396,2 | 368,3 | 3 533,2 |
| 2.Vj | 8 741,2 | 34,0 | 336,3 | 7 794,5 | 5 268,6 | 392,2 | 366,0 | 3 841,0 |
| Veränderung gegenüber dem Vorjahreszeitraum in Prozent | | | | | | | | |
| 2012 | 8,2 | - 12,8 | - 1,0 | 8,7 | - 3,8 | - 10,8 | - 3,7 | - 5,3 |
| 2013 | - 1,1 | - 2,9 | - 3,7 | - 2,3 | - 3,1 | - 11,0 | - 7,6 | - 1,3 |
| 2013 1.Vj | - 2,7 | 2,2 | - 16,8 | - 3,5 | - 9,2 | - 33,0 | - 15,0 | - 6,0 |
| 2.Vj | - 7,0 | - 15,2 | 0,5 | - 8,5 | - 9,1 | - 29,9 | - 12,9 | - 6,1 |
| 3.Vj | 3,0 | 18,8 | 4,8 | 1,8 | 2,6 | 12,7 | - 10,5 | 4,8 |
| 4.Vj | 2,7 | - 11,3 | - 2,2 | 1,7 | 4,2 | 30,1 | 15,4 | 2,2 |
| 2014 1.Vj | 11,1 | 12,8 | 18,9 | 10,5 | 9,4 | 10,9 | - 3,1 | 9,2 |
| 2.Vj | 11,2 | 19,3 | 31,1 | 8,9 | 12,4 | 14,4 | - 12,1 | 13,0 |

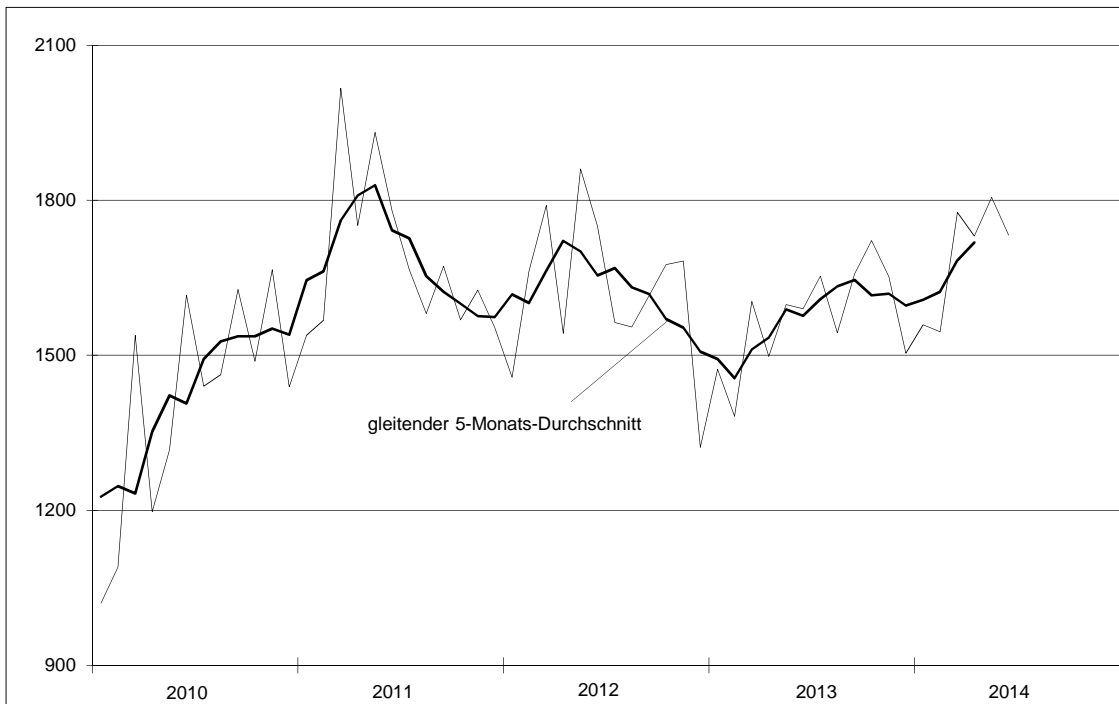
Quelle: Statistisches Landesamt des Freistaates Sachsen.

Außenhandel

Ausfuhr (Mio Euro)



Einfuhr (Mio Euro)



7. Arbeitsmarkt

| Zeitraum | Sozial- versicherungs- pflichtig Beschäftigte 1) | Arbeitslose | Arbeitslosen- quote 2) | Offene Stellen | Arbeitsmarktpolitische Instrumente | | |
|--|---|-------------|---------------------------|-------------------|--|---|---------------------------|
| | | | | | Berufswahl und Berufs- ausbildung | Förderung abh. Beschäftigung und der Selbständigkeit | Arbeits- gelegenheiten |
| | | | | | Anzahl | % | |
| 2011 | 1 450 072 | 226 848 | 10,6 | 18 847 | 13 154 | 26 366 | 16 244 |
| 2012 | 1 473 917 | 207 826 | 9,8 | 19 241 | 10 508 | 19 376 | 12 990 |
| 2013 | 1 486 289 | 200 628 | 9,5 | 19 198 | 10 459 | 13 230 | 11 629 |
| 2012 1.Vj | 1 451 275 | 233 745 | 11,0 | 18 431 | 11 566 | 22 064 | 7 381 |
| 2.Vj | 1 471 371 | 208 963 | 9,8 | 20 423 | 10 778 | 20 526 | 11 898 |
| 3.Vj | 1 485 749 | 196 918 | 9,3 | 20 310 | 8 746 | 18 336 | 17 136 |
| 4.Vj | 1 490 895 | 191 675 | 9,0 | 17 800 | 10 942 | 16 575 | 15 546 |
| 2013 1.Vj | 1 461 302 | 225 012 | 10,6 | 18 099 | 11 178 | 13 588 | 8 568 |
| 2.Vj | 1 481 332 | 201 023 | 9,5 | 19 130 | 10 672 | 13 733 | 12 278 |
| 3.Vj | 1 496 483 | 189 179 | 8,9 | 20 251 | 9 072 | 13 606 | 15 123 |
| 4.Vj | 1 506 038 | 187 300 | 8,8 | 19 312 | 10 913 | 11 992 | 10 546 |
| 2014 1.Vj | 1 486 256 | 211 601 | 9,9 | 20 532 | 10 815 | 10 816 | 5 807 |
| 2.Vj | 1 507 300 | 187 116 | 8,8 | 22 960 | 10 398 | 12 144 | 10 185 |
| Veränderung gegenüber dem Vorjahreszeitraum in Prozent | | | | | | | |
| 2012 | 1,6 | - 8,4 | x | 2,1 | - 20,1 | - 26,5 | - 20,0 |
| 2013 | 0,8 | - 3,5 | x | - 0,2 | - 0,5 | - 31,7 | - 10,5 |
| 2013 1.Vj | 0,7 | - 3,7 | x | - 1,8 | - 3,3 | - 38,4 | 16,1 |
| 2.Vj | 0,7 | - 3,8 | x | - 6,3 | - 1,0 | - 33,1 | 3,2 |
| 3.Vj | 0,7 | - 3,9 | x | - 0,3 | 3,7 | - 25,8 | - 11,7 |
| 4.Vj | 1,0 | - 2,3 | x | 8,5 | - 0,3 | - 27,7 | - 32,2 |
| 2014 1.Vj | 1,7 | - 6,0 | x | 13,4 | - 3,3 | - 20,4 | - 32,2 |
| 2.Vj | 1,8 | - 6,9 | x | 20,0 | - 2,6 | - 11,6 | - 17,0 |

Quelle: Bundesagentur für Arbeit, Regionaldirektion Sachsen.

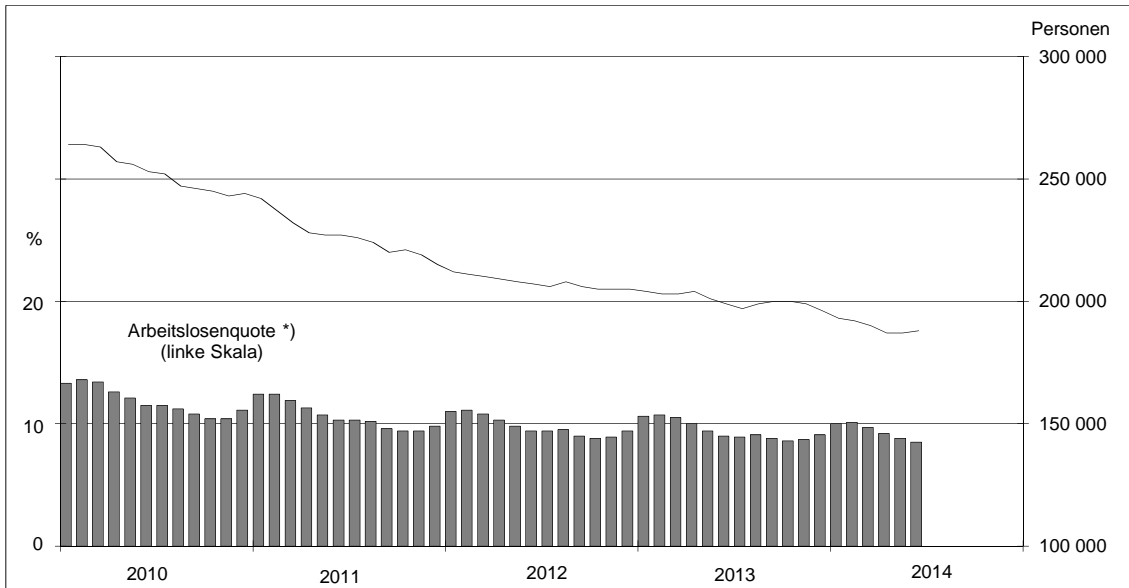
Durchschnittswerte auf Basis der Monatsergebnisse.

1) Auf Basis von Monatswerten, wobei die jeweils letzten vier Monatswerte hochgerechnet sind.

2) Arbeitslose in % aller zivilen Erwerbspersonen.

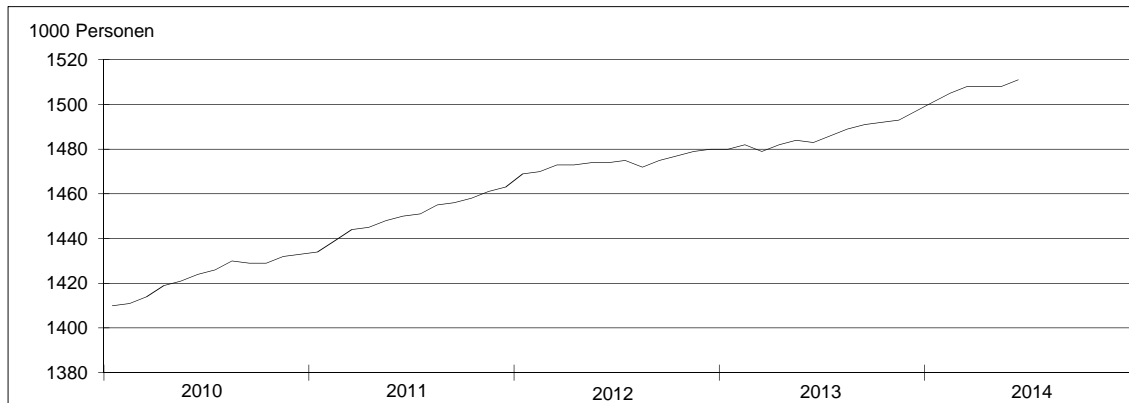
Arbeitsmarkt

Arbeitslose (saisonbereinigt)

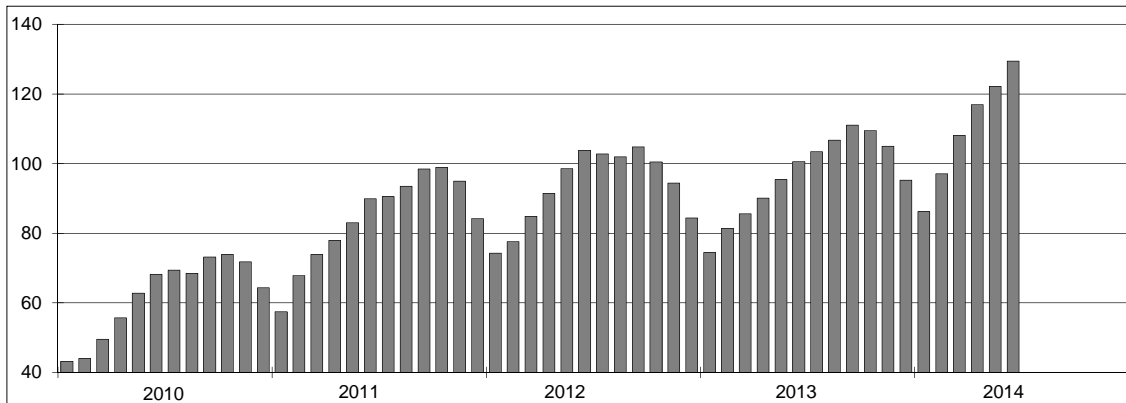


*) Arbeitslose (Ursprungswerte) in Prozent aller zivilen Erwerbspersonen.

Sozialversicherungspflichtig Beschäftigte (saisonbereinigt)



Offene Stellen je 1000 Arbeitslose



| 8. Verbraucherpreisindex | | | | | | | |
|--|----------------|------------------------|--------------------------|------------|------------|---------|------------------------|
| Zeit- raum | Ins- gesamt | Darunter | | | | | |
| | | Nahrungs- mittel 1) | Bekleidung und Schuhe | Wohnung 2) | Hausrat 3) | Verkehr | Freizeit und Kultur |
| Gewichtung | 1 000 | 102,71 | 44,93 | 317,29 | 49,78 | 134,73 | 114,92 |
| Index, 2010 = 100 | | | | | | | |
| 2011 | 102,0 | 103,5 | 102,1 | 102,2 | 100,2 | 104,5 | 100,1 |
| 2012 | 104,0 | 106,8 | 105,1 | 103,8 | 101,0 | 107,8 | 101,2 |
| 2013 | 105,7 | 111,4 | 107,5 | 105,2 | 102,5 | 107,7 | 103,8 |
| 2012 1.Vj | 103,4 | 106,3 | 102,9 | 103,5 | 100,7 | 106,9 | 99,8 |
| 2.Vj | 103,7 | 106,6 | 105,8 | 103,6 | 100,9 | 107,7 | 99,3 |
| 3.Vj | 104,3 | 106,2 | 103,5 | 103,9 | 100,9 | 108,6 | 103,1 |
| 4.Vj | 104,7 | 108,3 | 108,1 | 104,1 | 101,3 | 108,0 | 102,4 |
| 2013 1.Vj | 105,0 | 110,3 | 104,8 | 105,2 | 102,1 | 107,6 | 102,2 |
| 2.Vj | 105,5 | 112,0 | 108,9 | 105,1 | 102,5 | 107,9 | 101,6 |
| 3.Vj | 106,1 | 111,5 | 105,8 | 105,3 | 102,7 | 108,4 | 106,1 |
| 4.Vj | 106,1 | 111,9 | 110,5 | 105,2 | 102,7 | 107,0 | 105,4 |
| 2014 1.Vj | 106,3 | 113,5 | 106,8 | 105,5 | 103,3 | 106,8 | 105,0 |
| 2.Vj | 106,5 | 112,7 | 110,2 | 105,6 | 103,4 | 107,8 | 103,6 |
| Veränderung gegenüber dem Vorjahreszeitraum in Prozent | | | | | | | |
| 2012 | 2,0 | 3,2 | 2,9 | 1,6 | 0,8 | 3,2 | 1,1 |
| 2013 | 1,6 | 4,3 | 2,3 | 1,4 | 1,5 | - 0,1 | 2,6 |
| 2013 1.Vj | 1,6 | 3,8 | 1,8 | 1,7 | 1,4 | 0,6 | 2,5 |
| 2.Vj | 1,7 | 5,1 | 3,0 | 1,5 | 1,6 | 0,2 | 2,4 |
| 3.Vj | 1,7 | 5,0 | 2,2 | 1,3 | 1,8 | - 0,2 | 2,9 |
| 4.Vj | 1,3 | 3,4 | 2,2 | 1,0 | 1,3 | - 0,9 | 2,9 |
| 2014 1.Vj | 1,2 | 2,9 | 1,9 | 0,2 | 1,2 | - 0,7 | 2,7 |
| 2.Vj | 1,0 | 0,6 | 1,1 | 0,4 | 0,9 | - 0,1 | 2,0 |

Quelle: Statistisches Landesamt des Freistaates Sachsen.

Durchschnittswerte auf Basis der Monatsergebnisse.

1) Einschließlich alkoholfreie Getränke.

2) Wohnungsmieten einschließlich Nebenkosten, Haushaltsenergie und laufende Instandhaltung der Wohnung.

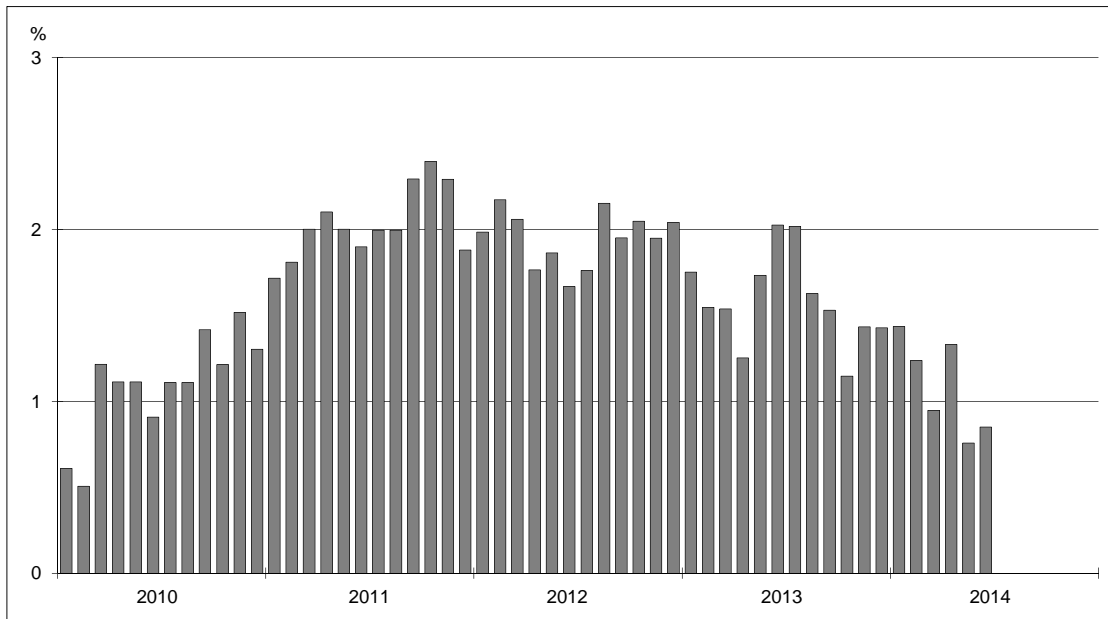
3) Einschließlich laufende Instandhaltung.

| 9. Gewerbebeanmeldungen und -abmeldungen | | | | | | | | | |
|--|----------------------|--------------------------------|-----------------|--------------------------------|--------------------|--------------------------------|-----------------|--------------------------------|-------------------------|
| Zeit- raum | Gewerbebeanmeldungen | | | | Gewerbeabmeldungen | | | | Saldo ins- gesamt |
| | ins- gesamt | darunter | | | ins- gesamt | darunter | | | |
| | | Verarbei- tendes Gewerbe | Bau- gewerbe | Handel und Gast- gewerbe | | Verarbei- tendes Gewerbe | Bau- gewerbe | Handel und Gast- gewerbe | |
| Anzahl | | | | | | | | | |
| 2011 | 36 331 | 1 288 | 5 072 | 10 635 | 33 220 | 1 221 | 4 680 | 11 637 | 3 111 |
| 2012 | 32 364 | 1 108 | 4 849 | 9 268 | 32 611 | 1 156 | 4 833 | 11 003 | - 247 |
| 2013 | 30 995 | 1 192 | 4 559 | 9 069 | 31 059 | 1 161 | 4 826 | 9 981 | - 64 |
| 2012 1.Vj | 8 630 | 309 | 1 231 | 2 478 | 9 053 | 304 | 1 371 | 2 950 | - 423 |
| 2.Vj | 8 216 | 274 | 1 333 | 2 270 | 7 577 | 258 | 1 055 | 2 595 | 639 |
| 3.Vj | 8 067 | 259 | 1 382 | 2 227 | 7 370 | 244 | 1 191 | 2 544 | 697 |
| 4.Vj | 7 451 | 266 | 903 | 2 293 | 8 611 | 350 | 1 216 | 2 914 | -1 160 |
| 2013 1.Vj | 8 087 | 307 | 1 161 | 2 451 | 8 536 | 305 | 1 348 | 2 739 | - 449 |
| 2.Vj | 7 924 | 288 | 1 251 | 2 216 | 6 954 | 245 | 1 113 | 2 220 | 970 |
| 3.Vj | 7 705 | 290 | 1 222 | 2 148 | 7 044 | 261 | 1 066 | 2 237 | 661 |
| 4.Vj | 7 279 | 307 | 925 | 2 254 | 8 525 | 350 | 1 299 | 2 785 | -1 246 |
| 2014 1.Vj | 8 100 | 336 | 1 168 | 2 548 | 8 493 | 313 | 1 364 | 2 834 | - 393 |
| 2.Vj | 7 428 | 265 | 1 178 | 2 056 | 6 661 | 270 | 1 071 | 2 047 | 767 |
| Veränderung gegenüber dem Vorjahreszeitraum in Prozent | | | | | | | | | |
| 2012 | - 10,9 | - 14,0 | - 4,4 | - 12,9 | - 1,8 | - 5,3 | 3,3 | - 5,4 | x |
| 2013 | - 4,2 | 7,6 | - 6,0 | - 2,1 | - 4,8 | 0,4 | - 0,1 | - 9,3 | x |
| 2013 1.Vj | - 6,3 | - 0,6 | - 5,7 | - 1,1 | - 5,7 | 0,3 | - 1,7 | - 7,2 | x |
| 2.Vj | - 3,6 | 5,1 | - 6,2 | - 2,4 | - 8,2 | - 5,0 | 5,5 | - 14,5 | x |
| 3.Vj | - 4,5 | 12,0 | - 11,6 | - 3,5 | - 4,4 | 7,0 | - 10,5 | - 12,1 | x |
| 4.Vj | - 2,3 | 15,4 | 2,4 | - 1,7 | - 1,0 | 0,0 | 6,8 | - 4,4 | x |
| 2014 1.Vj | 0,2 | 9,4 | 0,6 | 4,0 | - 0,5 | 2,6 | 1,2 | 3,5 | x |
| 2.Vj | - 6,3 | - 8,0 | - 5,8 | - 7,2 | - 4,2 | 10,2 | - 3,8 | - 7,8 | x |

Quelle: Statistisches Landesamt des Freistaates Sachsen.

Verbraucherpreisindex

Veränderung gegenüber dem Vorjahresmonat in Prozent



Saldo der Gewerbeanmeldungen und -abmeldungen

