

# Wirtschaftliche Lage im Freistaat Thüringen

Tabellen und Schaubilder

# INHALT

	Seite
<b>Thüringen</b>	
<b>Tabellen</b>	
1 Auftragseingang im Verarbeitenden Gewerbe	3
2 Umsatz in der Industrie	5
3 Beschäftigte in der Industrie	6
4 Umsatz je Beschäftigten in der Industrie	7
5 Baugewerbe	9
6 Außenhandel	11
7 Arbeitsmarkt	13
8 Verbraucherpreisindex	15
9 Gewerbeanmeldungen und -abmeldungen	16
<b>Schaubilder</b>	
Auftragseingang im Verarbeitenden Gewerbe	4
Umsatz und Beschäftigte in der Industrie	8
Bauhauptgewerbe	10
Außenhandel	12
Arbeitsmarkt	14
Verbraucherpreisindex	17
Saldo der Gewerbeanmeldungen und -abmeldungen	17

1. Auftragseingang im Verarbeitenden Gewerbe							
Zeit- raum	Ins- gesamt	Davon		Produzenten von			
		Inlands- aufträge	Auslands- aufträge	Vorleistungs- gütern/Energie	Investitions- gütern	Gebrauchs- gütern	Verbrauchs- gütern
Volumenindex, 2010 = 100							
2012	105,6	106,2	104,2	105,1	103,6	132,9	114,0
2013	103,4	104,1	102,0	99,4	105,1	126,5	109,7
2014	109,0	109,8	107,5	103,9	112,2	127,8	116,0
2012 1.Vj	117,0	116,3	118,4	113,9	118,7	133,6	118,7
2.Vj	107,6	108,7	105,2	109,0	103,4	140,0	112,4
3.Vj	100,3	100,9	99,2	102,0	95,8	129,5	118,3
4.Vj	97,4	99,0	94,2	95,4	96,4	128,6	106,8
2013 1.Vj	103,5	103,6	103,1	97,3	108,1	117,9	109,0
2.Vj	104,4	104,6	103,9	99,1	107,0	132,3	110,5
3.Vj	103,8	105,2	101,2	102,0	104,0	120,4	110,6
4.Vj	101,9	102,9	99,9	99,4	101,4	135,5	108,8
2014 1.Vj	114,2	113,0	116,5	102,7	123,3	130,9	127,7
2.Vj	109,2	109,5	108,7	106,2	110,4	129,5	112,8
3.Vj	108,0	112,0	100,2	106,0	108,1	126,9	115,5
4.Vj	104,7	104,8	104,4	100,8	106,8	124,0	107,9
Veränderung gegenüber dem Vorjahreszeitraum in Prozent							
2013	- 2,1	- 2,0	- 2,1	- 5,4	1,5	- 4,8	- 3,8
2014	5,4	5,5	5,3	4,5	6,7	1,0	5,7
2013 1.Vj	- 11,6	- 10,9	- 12,9	- 14,6	- 9,0	- 11,8	- 8,1
2.Vj	- 2,9	- 3,8	- 1,3	- 9,1	3,4	- 5,5	- 1,7
3.Vj	3,5	4,2	2,1	0,0	8,6	- 7,0	- 6,5
4.Vj	4,7	4,0	6,0	4,2	5,2	5,3	1,9
2014 1.Vj	10,3	9,0	13,0	5,6	14,1	11,1	17,1
2.Vj	4,6	4,7	4,6	7,2	3,2	- 2,1	2,1
3.Vj	4,0	6,5	- 1,0	4,0	3,9	5,4	4,4
4.Vj	2,7	1,8	4,5	1,4	5,3	- 8,5	- 0,8

Quelle: Thüringer Landesamt für Statistik.

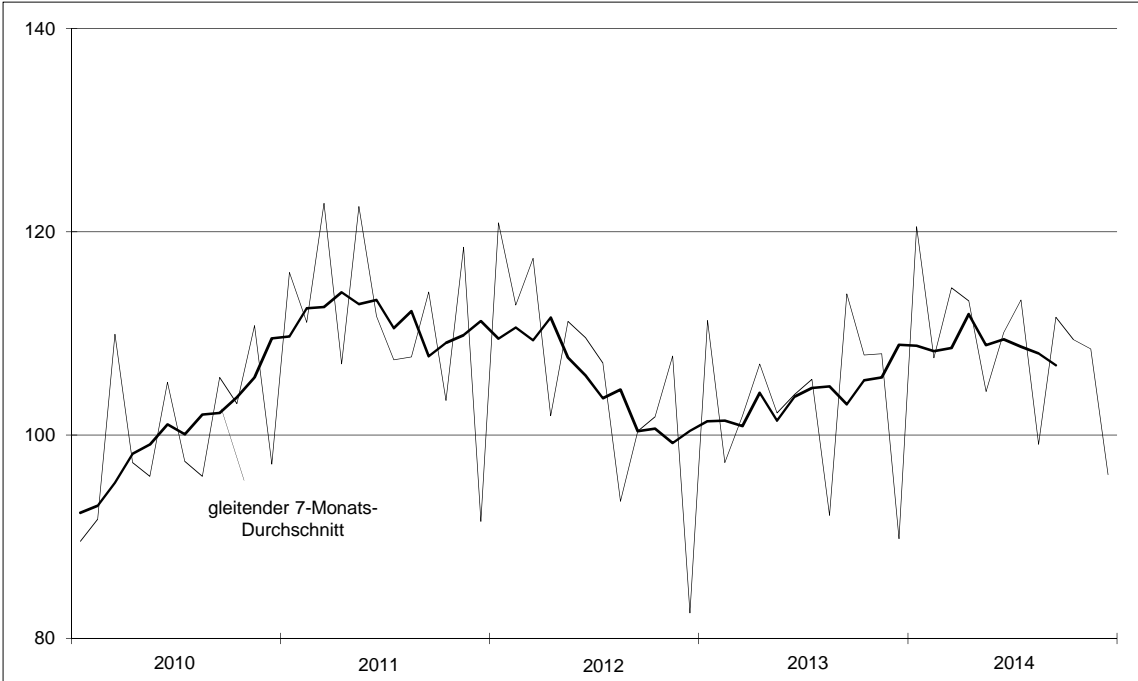
Betriebe von Unternehmen mit im Allgemeinen 50 Beschäftigten und mehr.

Durchschnittswerte auf Basis der Monatsergebnisse.

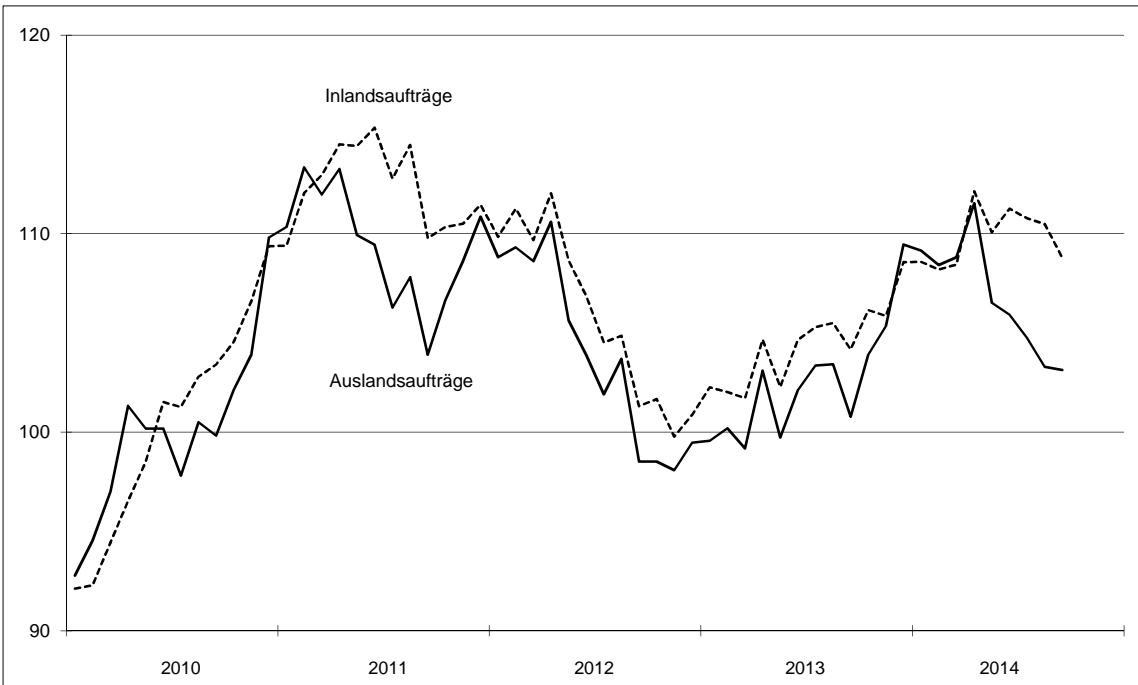
## Auftragseingang im Verarbeitenden Gewerbe

Volumenindex, 2010 = 100

Insgesamt



Inlands- und Auslandsaufträge, gleitende 7-Monats-Durchschnitte



2. Umsatz in der Industrie *)						
Zeit- raum	Ins- gesamt	Davon Produzenten von				Nachrichtlich
		Vorleistungs- gütern/Energie	Investitions- gütern	Gebrauchs- gütern	Verbrauchs- gütern	Export- quote 1)
Mio Euro						
2012	27 951,7	12 694,8	9 301,9	1 190,6	4 764,4	31,9
2013	27 998,4	12 441,7	9 426,0	1 181,5	4 679,3	31,9
2014	28 537,1	12 684,3	10 030,0	1 177,2	4 645,6	32,3
2012 1.Vj	7 140,4	3 300,4	2 381,0	309,8	1 149,2	32,9
2.Vj	7 027,0	3 286,1	2 279,0	300,0	1 161,9	31,6
3.Vj	6 971,0	3 187,2	2 309,8	301,2	1 172,7	31,6
4.Vj	6 813,4	2 921,0	2 332,2	279,6	1 280,6	31,7
2013 1.Vj	6 638,6	2 991,7	2 237,2	281,1	1 128,6	32,4
2.Vj	7 147,2	3 212,7	2 502,9	299,6	1 132,0	32,5
3.Vj	7 202,1	3 241,4	2 216,2	297,9	1 176,5	31,3
4.Vj	7 010,5	2 995,9	2 469,6	302,9	1 242,1	31,3
2014 1.Vj	6 995,8	3 142,7	2 459,3	291,6	1 102,1	33,2
2.Vj	7 227,5	3 249,8	2 560,4	281,7	1 135,5	32,7
3.Vj	7 200,1	3 245,9	2 487,8	293,6	1 172,8	31,5
4.Vj	7 113,7	3 045,9	2 522,4	310,2	1 235,2	31,7
Veränderung gegenüber dem Vorjahreszeitraum in Prozent						
2013	0,2	- 2,0	1,3	- 0,8	- 1,8	x
2014	1,9	2,0	6,4	- 0,4	- 0,7	x
2013 1.Vj	- 7,0	- 9,4	- 6,0	- 9,3	- 1,8	x
2.Vj	1,7	- 2,2	9,8	- 0,1	- 2,6	x
3.Vj	3,3	1,7	- 4,1	- 1,1	0,3	x
4.Vj	2,9	2,6	5,9	8,3	- 3,0	x
2014 1.Vj	5,4	5,0	9,9	3,8	- 2,3	x
2.Vj	1,1	1,2	2,3	- 6,0	0,3	x
3.Vj	0,0	0,1	12,3	- 1,5	- 0,3	x
4.Vj	1,5	1,7	2,1	2,4	- 0,6	x

Quelle: Thüringer Landesamt für Statistik.

Betriebe von Unternehmen mit im Allgemeinen 50 Beschäftigten und mehr.

\*) Bergbau und Gewinnung von Steinen und Erden, Verarbeitendes Gewerbe.

1) Anteil des Auslandsumsatzes am Gesamtumsatz in Prozent.

3. Beschäftigte in der Industrie *)					
Zeit- raum	Ins- gesamt	Davon Produzenten von			
		Vorleistungs- gütern/Energie	Investitions- gütern	Gebrauchs- gütern	Verbrauchs- gütern
Anzahl					
2012	137 177	65 591	43 170	6 744	21 672
2013	137 983	64 877	44 514	6 426	22 166
2014	139 367	65 217	45 619	6 326	22 205
2012 1.Vj	136 826	65 796	42 836	6 682	21 511
2.Vj	136 589	65 457	42 910	6 730	21 493
3.Vj	137 666	65 754	43 319	6 806	21 788
4.Vj	137 626	65 357	43 616	6 758	21 894
2013 1.Vj	136 967	64 599	43 944	6 417	22 008
2.Vj	137 733	64 843	44 435	6 432	22 022
3.Vj	138 674	65 112	44 790	6 428	22 345
4.Vj	138 556	64 954	44 887	6 426	22 289
2014 1.Vj	138 557	64 921	44 857	6 335	22 444
2.Vj	138 540	64 545	45 528	6 306	22 162
3.Vj	140 081	65 707	45 918	6 328	22 127
4.Vj	140 289	65 695	46 172	6 336	22 086
Veränderung gegenüber dem Vorjahreszeitraum in Prozent					
2013	0,6	- 1,1	3,1	- 4,7	2,3
2014	1,0	0,5	2,5	- 1,6	0,2
2013 1.Vj	0,1	- 1,8	2,6	- 4,0	2,3
2.Vj	0,8	- 0,9	3,6	- 4,4	2,5
3.Vj	0,7	- 1,0	3,4	- 5,6	2,6
4.Vj	0,7	- 0,6	2,9	- 4,9	1,8
2014 1.Vj	1,2	0,5	2,1	- 1,3	2,0
2.Vj	0,6	- 0,5	2,5	- 2,0	0,6
3.Vj	1,0	0,9	2,5	- 1,5	- 1,0
4.Vj	1,3	1,1	2,9	- 1,4	- 0,9

Quelle: Thüringer Landesamt für Statistik.

Betriebe von Unternehmen mit im Allgemeinen 50 Beschäftigten und mehr.

Durchschnittswerte auf Basis der Monatsergebnisse.

\*) Bergbau und Gewinnung von Steinen und Erden, Verarbeitendes Gewerbe.

4. Umsatz je Beschäftigten in der Industrie *)					
Zeit- raum	Ins- gesamt	Davon Produzenten von			
		Vorleistungs- gütern/Energie	Investitions- gütern	Gebrauchs- gütern	Verbrauchs- gütern
Euro					
2012	203 765	193 545	215 470	176 547	219 847
2013	202 913	191 774	211 753	183 873	211 102
2014	204 763	194 495	219 864	186 082	209 219
2012 1.Vj	52 186	50 161	55 583	46 361	53 425
2.Vj	51 446	50 203	53 111	44 579	54 061
3.Vj	50 637	48 472	53 321	44 262	53 824
4.Vj	49 507	44 694	53 470	41 371	58 489
2013 1.Vj	48 469	46 312	50 911	43 806	51 282
2.Vj	51 892	49 545	56 328	46 578	51 405
3.Vj	51 935	49 783	49 480	46 349	52 652
4.Vj	50 597	46 123	55 018	47 136	55 728
2014 1.Vj	50 490	48 408	54 825	46 038	49 106
2.Vj	52 169	50 350	56 239	44 678	51 239
3.Vj	51 399	49 399	54 179	46 394	53 003
4.Vj	50 708	46 365	54 631	48 962	55 925
Veränderung gegenüber dem Vorjahreszeitraum in Prozent					
2013	- 0,4	- 0,9	- 1,7	4,1	- 4,0
2014	0,9	1,4	3,8	1,2	- 0,9
2013 1.Vj	- 7,1	- 7,7	- 8,4	- 5,5	- 4,0
2.Vj	0,9	- 1,3	6,1	4,5	- 4,9
3.Vj	2,6	2,7	- 7,2	4,7	- 2,2
4.Vj	2,2	3,2	2,9	13,9	- 4,7
2014 1.Vj	4,2	4,5	7,7	5,1	- 4,2
2.Vj	0,5	1,6	- 0,2	- 4,1	- 0,3
3.Vj	- 1,0	- 0,8	9,5	0,1	0,7
4.Vj	0,2	0,5	- 0,7	3,9	0,4

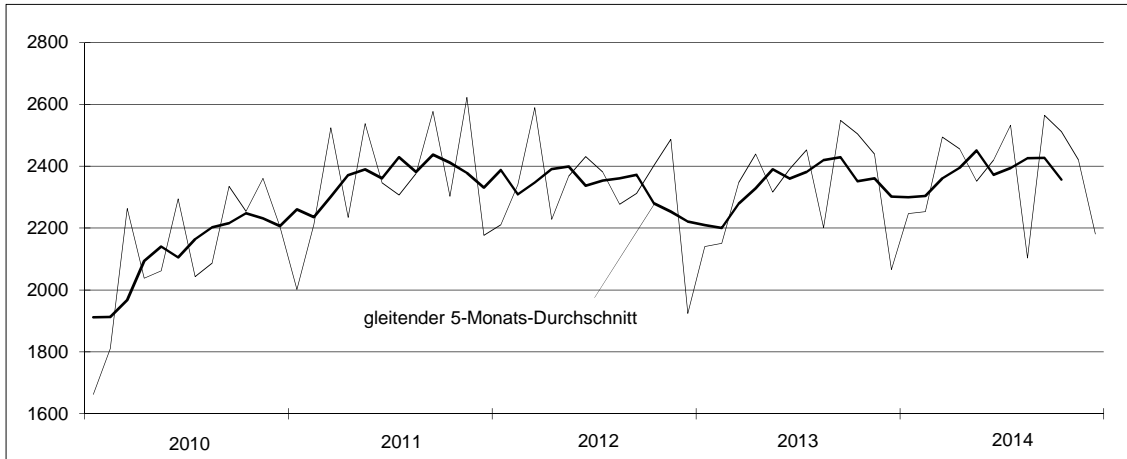
Quelle: Thüringer Landesamt für Statistik, eigene Berechnungen.

Betriebe von Unternehmen mit im Allgemeinen 50 Beschäftigten und mehr.

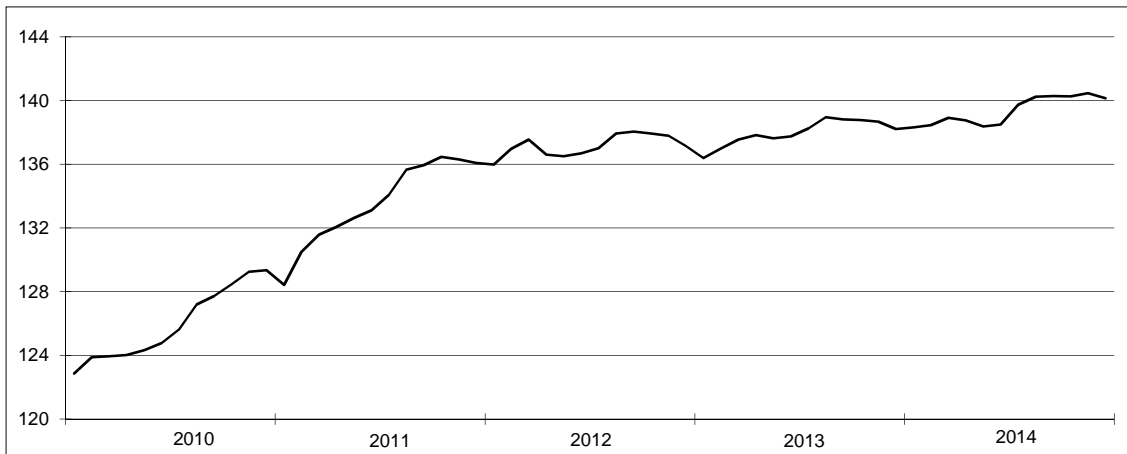
\*) Bergbau und Gewinnung von Steinen und Erden, Verarbeitendes Gewerbe.

## Umsatz und Beschäftigte in der Industrie

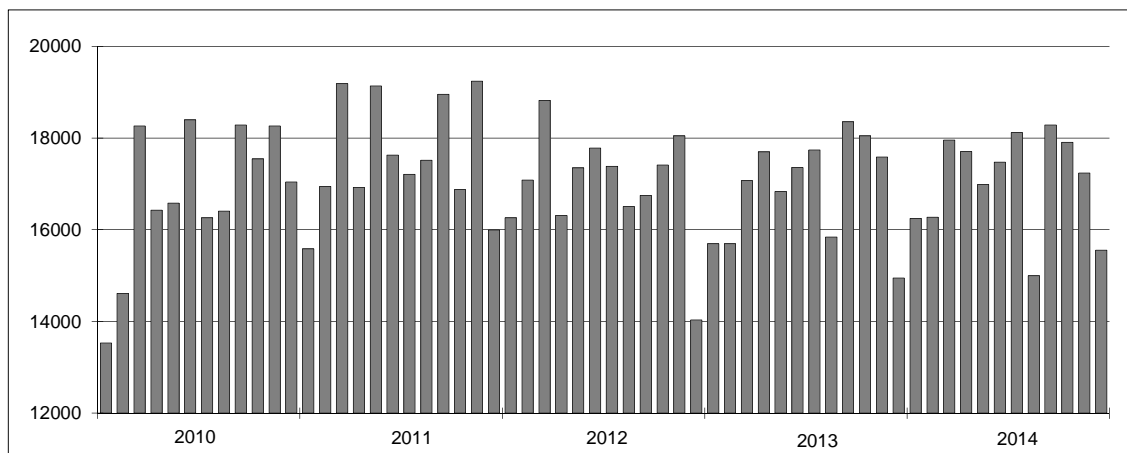
Umsatz (Mio Euro)



Beschäftigte (1000)



Umsatz je Beschäftigten (Euro)





5. Baugewerbe							
Zeit- raum	Bauhauptgewerbe 1)				Ausbaugewerbe 2)		
	Auftrags- eingang	Umsatz 3)	Beschäftigte	Umsatz je Beschäftigten	Umsatz 3)	Beschäftigte 4)	Umsatz je Beschäftigten
	Mio Euro		Anzahl	Euro	Mio Euro	Anzahl	Euro
2012	1 633,3	1 986,6	15 134	131 268	994,1	9 681	102 690
2013	1 733,4	1 973,8	14 908	132 399	990,7	9 696	102 178
2014	1 670,3	2 038,7	14 416	141 417	1 048,3	9 748	107 537
2012 1.Vj	349,4	286,8	14 596	19 647	185,4	9 477	19 565
2.Vj	485,6	500,6	15 142	33 063	223,2	9 628	23 186
3.Vj	459,2	590,3	15 440	38 230	272,2	9 851	27 635
4.Vj	339,1	608,9	15 357	39 649	313,3	9 768	32 071
2013 1.Vj	361,1	224,9	14 294	15 732	184,5	9 569	19 279
2.Vj	568,1	478,7	15 034	31 840	234,2	9 653	24 267
3.Vj	492,4	622,6	15 249	40 826	257,7	9 850	26 167
4.Vj	311,8	647,7	15 055	43 021	314,2	9 710	32 358
2014 1.Vj	320,7	323,0	14 051	22 989	200,4	9 647	20 776
2.Vj	514,6	502,0	14 465	34 703	253,0	9 766	25 905
3.Vj	488,1	593,1	14 635	40 529	258,9	9 863	26 250
4.Vj	346,9	620,6	14 514	42 756	336,0	9 716	34 577
Veränderung gegenüber dem Vorjahreszeitraum in Prozent							
2013	6,1	- 0,6	- 1,5	0,9	- 0,4	0,1	- 0,5
2014	- 3,6	3,3	- 3,3	6,8	5,8	0,5	5,2
2013 1.Vj	3,3	- 21,6	- 2,1	- 19,9	- 0,5	1,0	- 1,5
2.Vj	17,0	- 4,4	- 0,7	- 3,7	4,9	0,3	4,7
3.Vj	7,2	5,5	- 1,2	6,8	- 5,3	0,0	- 5,3
4.Vj	- 8,1	6,4	- 2,0	8,5	0,3	- 0,6	0,9
2014 1.Vj	- 11,2	43,6	- 1,7	46,1	8,6	0,8	7,8
2.Vj	- 9,4	4,9	- 3,8	9,0	8,0	1,2	6,8
3.Vj	- 0,9	- 4,7	- 4,0	- 0,7	0,5	0,1	0,3
4.Vj	11,3	- 4,2	- 3,6	- 0,6	6,9	0,1	6,9

Quelle: Thüringer Landesamt für Statistik.

Betriebe von Unternehmen mit im Allgemeinen 20 Beschäftigten und mehr.

1) Vorbereitende Baustellenarbeiten, Hoch- und Tiefbau.

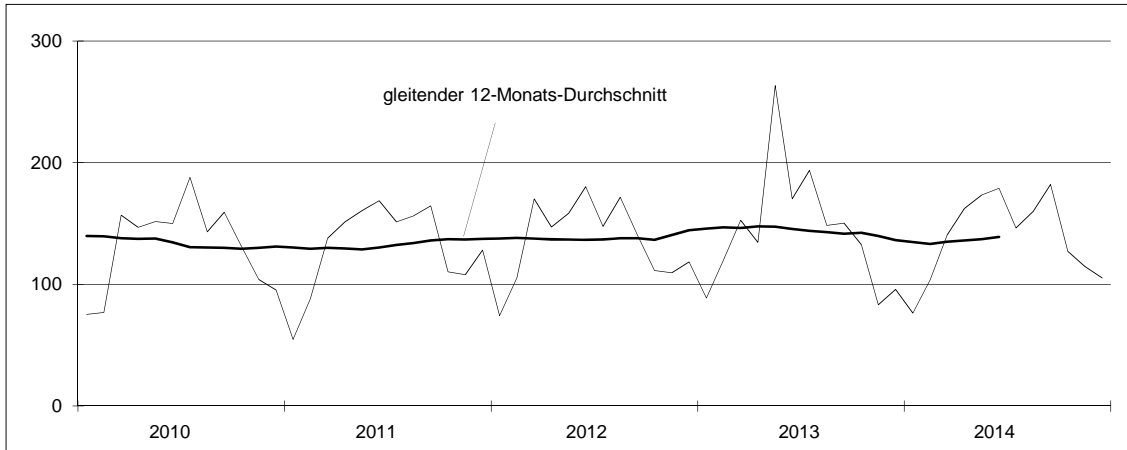
2) Bauinstallation, sonstiges Baugewerbe, Vermietung von Baumaschinen und -geräten mit Bedienungspersonal.

3) Ohne Umsatzsteuer.

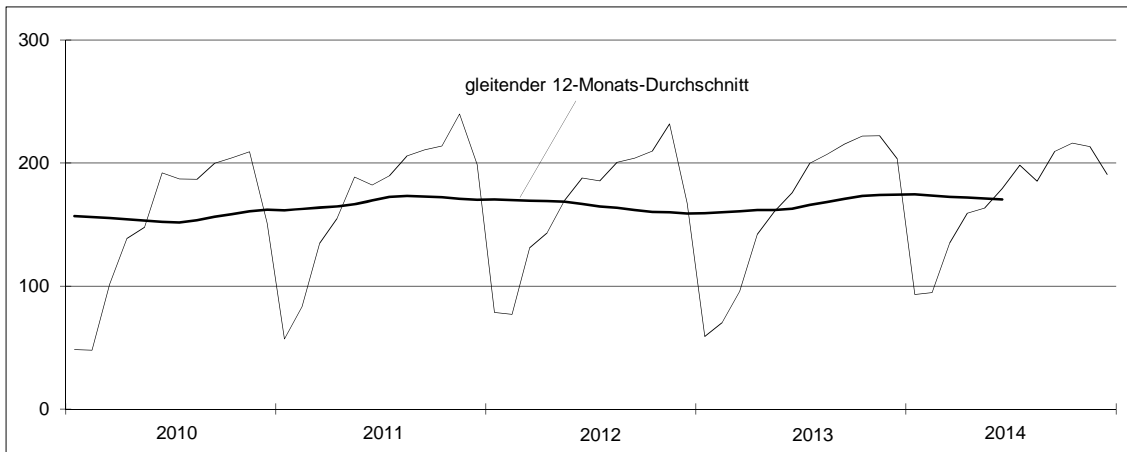
4) Anzahl am Quartalsende; Jahresdurchschnittswerte auf Basis der Quartalsergebnisse.

## Bauhauptgewerbe

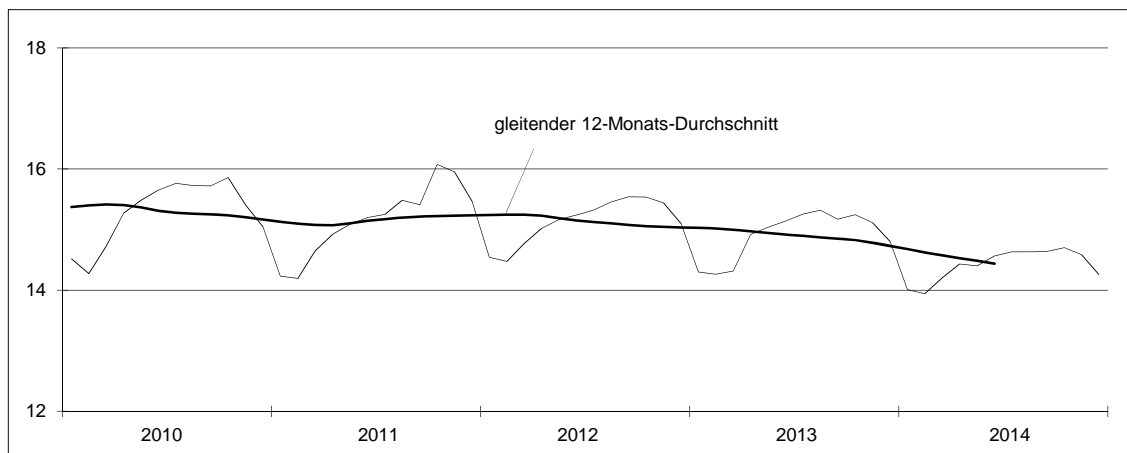
### Auftragseingang (Mio Euro)



### Umsatz (Mio Euro)



### Beschäftigte (1000)



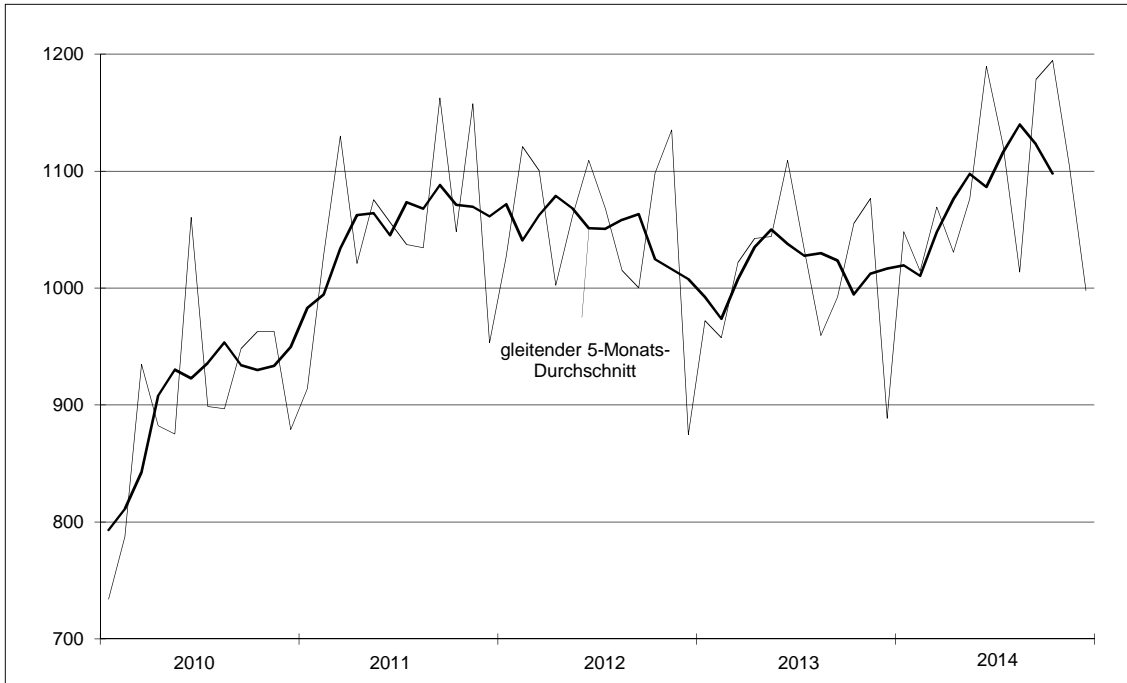
6. Außenhandel								
Zeit- raum	Ausfuhr				Einfuhr			
	ins- gesamt	darunter			ins- gesamt	darunter		
		Rohstoffe	Halbwaren	Fertigwaren		Rohstoffe	Halbwaren	Fertigwaren
Mio Euro								
2012	12 612,7	99,6	592,9	10 946,1	8 052,6	242,6	463,8	6 175,2
2013	12 152,8	116,8	560,6	10 335,7	8 283,4	84,9	408,9	6 317,7
2014	13 040,6	109,9	586,0	10 949,8	8 645,0	77,8	413,4	6 539,3
2012 1.Vj	3 248,3	23,2	153,4	2 835,9	2 036,6	104,1	113,7	1 554,5
2.Vj	3 172,9	25,0	145,6	2 777,4	2 055,7	64,8	131,9	1 574,0
3.Vj	3 083,3	27,7	154,1	2 656,9	2 073,1	53,0	118,3	1 600,7
4.Vj	3 108,2	23,6	139,8	2 676,0	1 887,2	20,6	99,9	1 446,0
2013 1.Vj	2 951,4	23,6	137,6	2 511,2	1 949,0	21,6	106,3	1 496,1
2.Vj	3 195,6	34,4	142,5	2 746,3	2 086,5	20,7	107,4	1 583,8
3.Vj	2 985,0	30,7	145,6	2 521,6	2 168,5	19,7	97,7	1 686,9
4.Vj	3 020,8	28,1	134,9	2 556,6	2 079,5	22,9	97,4	1 550,8
2014 1.Vj	3 132,1	25,9	150,1	2 639,5	2 178,3	21,9	94,0	1 654,3
2.Vj	3 296,8	28,8	153,9	2 802,7	2 160,6	20,8	116,0	1 614,4
3.Vj	3 314,3	27,3	143,4	2 772,1	2 193,1	19,3	103,5	1 687,0
4.Vj	3 297,3	27,9	138,6	2 735,4	2 112,9	15,7	100,0	1 583,6
Veränderung gegenüber dem Vorjahreszeitraum in Prozent								
2013	- 3,6	17,3	- 5,4	- 5,6	2,9	- 65,0	- 11,9	2,3
2014	7,3	- 5,9	4,5	5,9	4,4	- 8,4	1,1	3,5
2013 1.Vj	- 9,1	1,9	- 10,3	- 11,4	- 4,3	- 79,3	- 6,5	- 3,8
2.Vj	0,7	37,6	- 2,1	- 1,1	1,5	- 68,0	- 18,5	0,6
3.Vj	- 3,2	10,8	- 5,5	- 5,1	4,6	- 62,9	- 17,4	5,4
4.Vj	- 2,8	18,8	- 3,5	- 4,5	10,2	11,2	- 2,5	7,3
2014 1.Vj	6,1	10,0	9,1	5,1	11,8	1,7	- 11,6	10,6
2.Vj	3,2	- 16,3	8,0	2,1	3,6	0,3	7,9	1,9
3.Vj	11,0	- 11,3	- 1,5	9,9	1,1	- 1,9	5,9	0,0
4.Vj	9,2	- 0,7	2,8	7,0	1,6	- 31,3	2,7	2,1

Quelle: Thüringer Landesamt für Statistik.

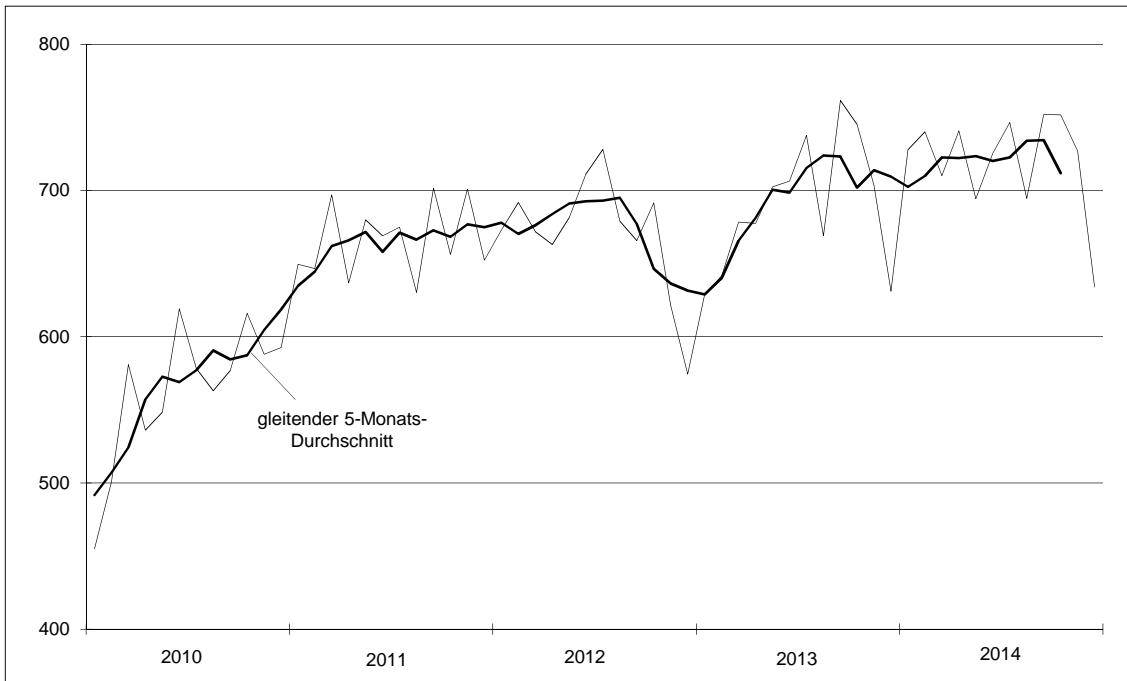
Hinweis: Abweichungen der Jahresergebnisse von den Summen der Monats- bzw. Quartalsergebnisse beruhen auf nachträglichen Korrekturen, die nur für die Jahreswerte vorgenommen wurden.

## Außenhandel

### Ausfuhr (Mio Euro)



### Einfuhr (Mio Euro)



## 7. Arbeitsmarkt

Zeitraum	Sozial- versicherungs- pflichtig Beschäftigte 1)	Arbeitslose	Arbeitslosen- quote 2)	Offene Stellen	Arbeitsmarktpolitische Instrumente		
					Berufswahl und Berufs- ausbildung	Förderung abh. Beschäftigung und der Selbständigkeit	Arbeits- gelegenheiten
					Anzahl	%	Anzahl
2012	771 794	99 316	8,5	14 694	5 409	8 636	5 133
2013	774 378	95 858	8,2	14 829	4 704	5 596	4 016
2014	780 134	90 160	7,8	16 776	4 551	5 069	3 949
2012 1.Vj	760 534	111 486	9,5	14 244	6 068	10 350	4 292
2.Vj	771 965	98 850	8,5	15 144	5 883	9 206	5 213
3.Vj	776 973	94 661	8,2	15 493	4 637	7 992	5 768
4.Vj	777 705	92 267	7,9	13 893	5 050	6 995	5 258
2013 1.Vj	762 991	108 938	9,4	13 801	5 018	5 615	3 206
2.Vj	772 938	96 441	8,3	14 871	4 993	5 516	4 323
3.Vj	779 710	90 359	7,8	15 608	4 049	5 761	4 921
4.Vj	781 872	87 695	7,5	15 039	4 756	5 492	3 613
2014 1.Vj	770 314	102 416	8,8	15 232	4 942	4 824	2 453
2.Vj	780 112	90 349	7,8	17 149	4 895	5 195	3 800
3.Vj	784 845	85 445	7,4	17 699	3 922	5 311	4 992
4.Vj	785 267	82 429	7,1	17 024	4 446	4 948	4 551
Veränderung gegenüber dem Vorjahreszeitraum in Prozent							
2013	0,3	- 3,5	x	0,9	- 13,0	- 35,2	- 21,8
2014	0,7	- 5,9	x	13,1	- 3,2	- 9,4	- 1,7
2013 1.Vj	0,3	- 2,3	x	- 3,1	- 17,3	- 45,7	- 25,3
2.Vj	0,1	- 2,4	x	- 1,8	- 15,1	- 40,1	- 17,1
3.Vj	0,4	- 4,5	x	0,7	- 12,7	- 27,9	- 14,7
4.Vj	0,5	- 5,0	x	8,2	- 5,8	- 21,5	- 31,3
2014 1.Vj	1,0	- 6,0	x	10,4	- 1,5	- 14,1	- 23,5
2.Vj	0,9	- 6,3	x	15,3	- 2,0	- 5,8	- 12,1
3.Vj	0,7	- 5,4	x	13,4	- 3,1	- 7,8	1,4
4.Vj	0,4	- 6,0	x	13,2	- 6,5	- 9,9	26,0

Quelle: Bundesagentur für Arbeit, Regionaldirektion Sachsen-Anhalt-Thüringen.

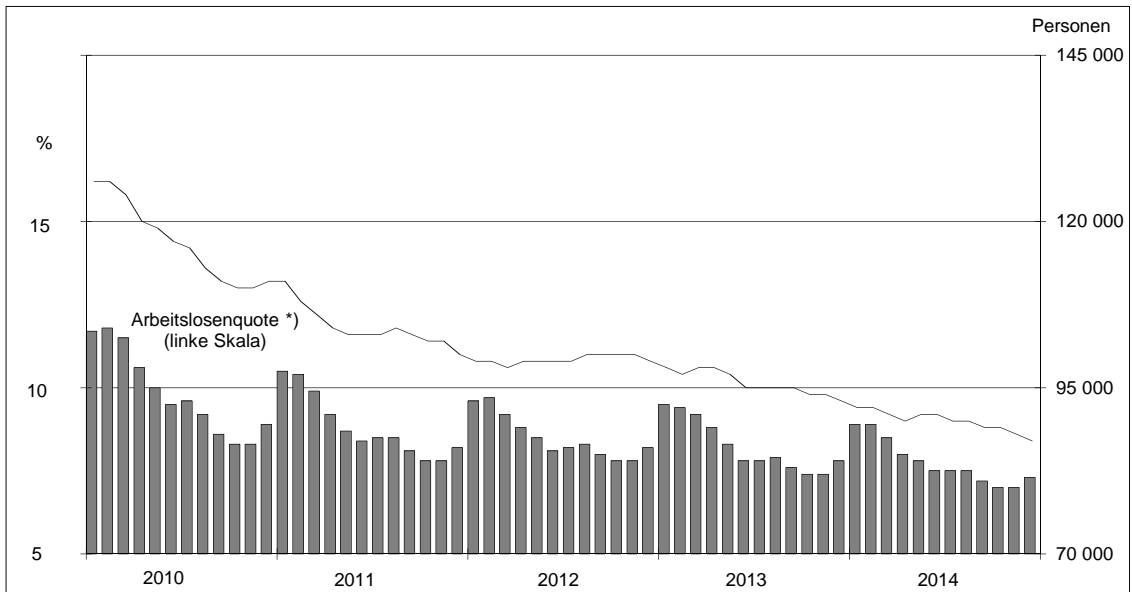
Durchschnittswerte auf Basis der Monatsergebnisse.

1) Auf Basis von Monatswerten, wobei die jeweils letzten vier Monatswerte hochgerechnet sind.

2) Arbeitslose in % aller zivilen Erwerbspersonen.

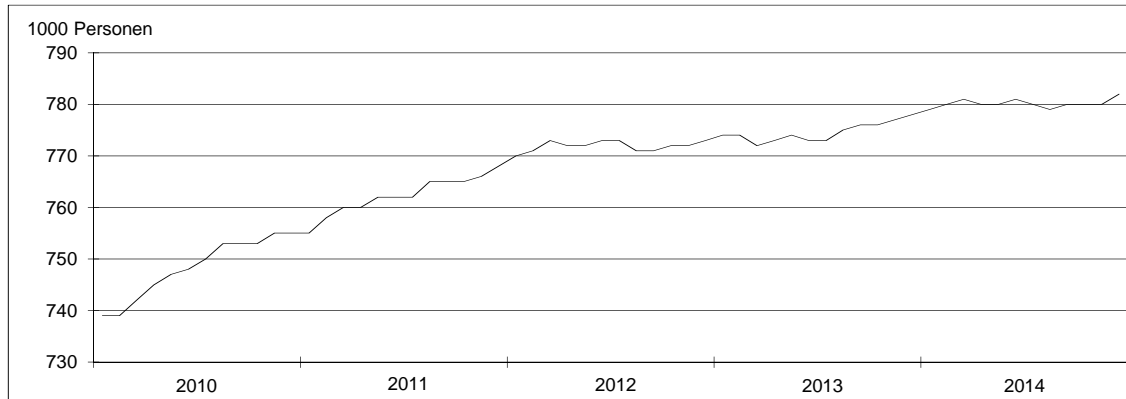
## Arbeitsmarkt

### Arbeitslose (saisonbereinigt)

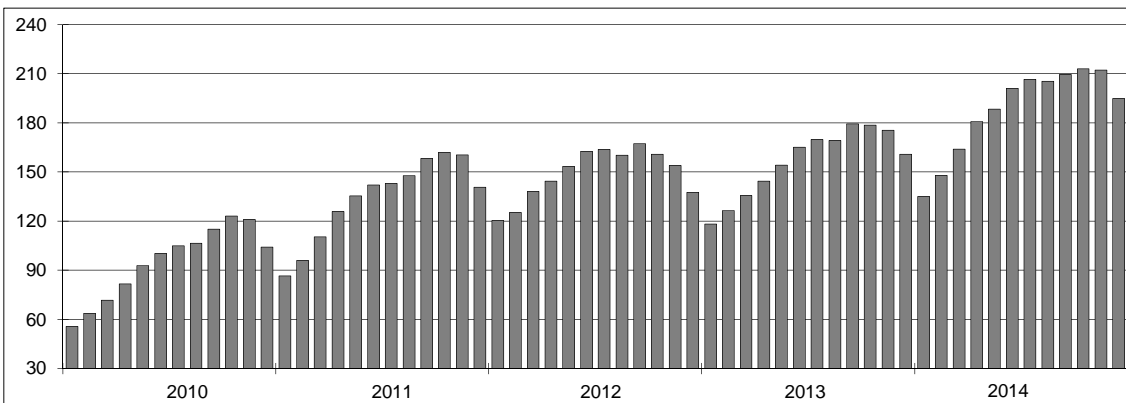


\*) Arbeitslose (Ursprungswerte) in Prozent aller zivilen Erwerbspersonen.

### Sozialversicherungspflichtig Beschäftigte (saisonbereinigt)



### Offene Stellen je 1000 Arbeitslose



8. Verbraucherpreisindex							
Zeitraum	Ins- gesamt	Darunter					
		Nahrungs- mittel 1)	Bekleidung und Schuhe	Wohnung 2)	Hausrat 3)	Verkehr	Freizeit und Kultur
Gewichtung	1 000	102,7	44,9	317,3	49,8	134,7	114,9
Index, 2010 = 100							
2012	104,1	107,4	104,6	104,2	101,5	107,2	100,7
2013	105,4	112,1	105,4	105,6	102,1	107,0	103,3
2014	106,2	112,8	104,6	105,9	102,1	107,1	105,1
2012 1.Vj	103,4	106,8	102,1	103,9	101,4	106,4	99,3
2.Vj	103,8	107,1	105,1	103,9	101,6	107,2	98,7
3.Vj	104,4	106,8	103,8	104,3	101,3	107,8	102,8
4.Vj	104,8	108,7	107,5	104,6	101,6	107,3	102,1
2013 1.Vj	104,9	111,0	103,8	105,6	101,9	106,9	101,8
2.Vj	105,2	112,8	106,6	105,4	102,3	107,0	101,0
3.Vj	105,8	112,3	103,8	105,5	102,0	107,6	105,5
4.Vj	105,9	112,2	107,3	105,6	102,1	106,7	105,0
2014 1.Vj	105,9	113,9	104,4	105,8	101,9	106,7	104,4
2.Vj	106,0	113,0	105,0	105,9	101,9	107,4	103,1
3.Vj	106,5	112,6	102,3	106,2	102,2	108,0	106,9
4.Vj	106,3	111,8	106,7	105,7	102,4	106,1	105,9
Veränderung gegenüber dem Vorjahreszeitraum in Prozent							
2013	1,2	4,4	0,8	1,3	0,6	- 0,2	2,6
2014	0,7	0,7	- 0,8	0,3	0,0	0,1	1,7
2013 1.Vj	1,4	4,0	1,7	1,7	0,6	0,4	2,5
2.Vj	1,3	5,3	1,5	1,5	0,7	- 0,2	2,3
3.Vj	1,3	5,1	0,0	1,2	0,7	- 0,2	2,6
4.Vj	1,0	3,2	- 0,2	1,0	0,5	- 0,6	2,9
2014 1.Vj	1,0	2,6	0,5	0,2	0,0	- 0,2	2,6
2.Vj	0,8	0,2	- 1,5	0,4	- 0,4	0,4	2,0
3.Vj	0,7	0,3	- 1,4	0,6	0,2	0,4	1,4
4.Vj	0,4	- 0,4	- 0,6	0,1	0,3	- 0,6	0,8

Quelle: Thüringer Landesamt für Statistik.

Durchschnittswerte auf Basis der Monatsergebnisse.

1) Einschließlich alkoholfreie Getränke.

2) Wohnungsmieten einschließlich Nebenkosten, Haushaltsenergie und laufende Instandhaltung der Wohnung.

3) Einschließlich laufende Instandhaltung.

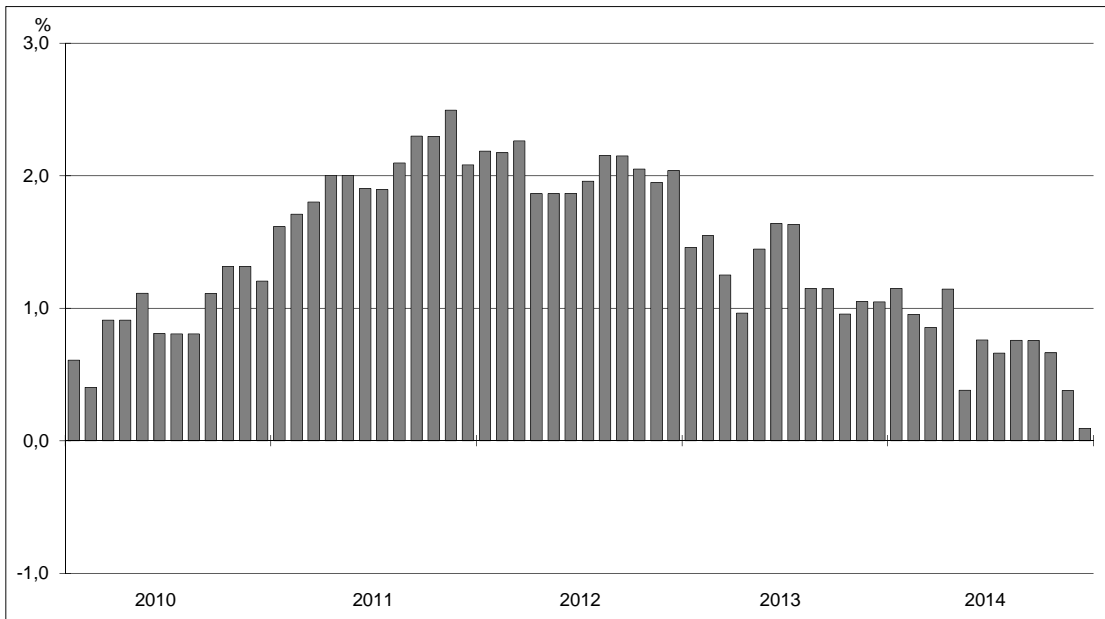
9. Gewerbebeanmeldungen und -abmeldungen									
Zeit- raum	Gewerbebeanmeldungen				Gewerbeabmeldungen				Saldo ins- gesamt
	ins- gesamt	davon			ins- gesamt	davon			
		Verarbei- tendes Gewerbe	Bau- gewerbe	Handel und Gast- gewerbe		Verarbei- tendes Gewerbe	Bau- gewerbe	Handel und Gast- gewerbe	
Anzahl									
2012	14 037	706	1 631	4 462	15 861	754	1 837	5 828	-1 824
2013	14 038	741	1 682	4 520	15 379	791	1 856	5 527	-1 341
2014	12 766	716	1 536	4 140	15 014	814	1 852	5 136	-2 248
2012 1.Vj	3 869	207	444	1 191	4 329	207	529	1 554	- 460
2.Vj	3 434	146	398	1 068	3 505	172	373	1 306	- 71
3.Vj	3 372	172	420	1 044	3 595	152	395	1 307	- 223
4.Vj	3 362	181	369	1 159	4 432	223	540	1 661	-1 070
2013 1.Vj	3 729	221	420	1 187	4 241	212	508	1 508	- 512
2.Vj	3 529	172	483	1 054	3 430	171	443	1 196	99
3.Vj	3 569	157	436	1 186	3 503	182	390	1 293	66
4.Vj	3 211	191	343	1 093	4 205	226	515	1 530	- 994
2014 1.Vj	3 671	213	442	1 200	4 226	233	525	1 461	- 555
2.Vj	3 008	152	355	961	3 203	175	366	1 055	- 195
3.Vj	3 066	159	417	972	3 329	177	419	1 110	- 263
4.Vj	3 021	192	322	1 007	4 256	229	542	1 510	-1 235
Veränderung gegenüber dem Vorjahreszeitraum in Prozent									
2013	0,0	5,0	3,1	1,3	- 3,0	4,9	1,0	- 5,2	x
2014	- 9,1	- 3,4	- 8,7	- 8,4	- 2,4	2,9	- 0,2	- 7,1	x
2013 1.Vj	- 3,6	6,8	- 5,4	- 0,3	- 2,0	2,4	- 4,0	- 3,0	x
2.Vj	2,8	17,8	21,4	- 1,3	- 2,1	- 0,6	18,8	- 8,4	x
3.Vj	5,8	- 8,7	3,8	13,6	- 2,6	19,7	- 1,3	- 1,1	x
4.Vj	- 4,5	5,5	- 7,0	- 5,7	- 5,1	1,3	- 4,6	- 7,9	x
2014 1.Vj	- 1,6	- 3,6	5,2	1,1	- 0,4	9,9	3,3	- 3,1	x
2.Vj	- 14,8	- 11,6	- 26,5	- 8,8	- 6,6	2,3	- 17,4	- 11,8	x
3.Vj	- 14,1	1,3	- 4,4	- 18,0	- 5,0	- 2,7	7,4	- 14,2	x
4.Vj	- 5,9	0,5	- 6,1	- 7,9	1,2	1,3	5,2	- 1,3	x

Quelle: Thüringer Landesamt für Statistik.



## Verbraucherpreisindex

Veränderung gegenüber dem Vorjahresmonat in Prozent



## Saldo der Gewerbeanmeldungen und -abmeldungen

